

NOUVEAUX *horizons*

RAPPORT D'ACTIVITÉ 2021



GROUPE  BENETEAU

RELEVER LES DÉFIS IMPOSÉS PAR LES CRISES
ET OUVRIR COLLECTIVEMENT DE NOUVEAUX HORIZONS,
POUR RÉPONDRE À TOUTES LES ENVIES DE LIBERTÉ,
À TOUTES LES ENVIES DE NAVIGUER...



sommaire

05 / 06

ENTRETIEN

Transformation industrielle, gestion de la cyberattaque, nouveautés et innovations, Jérôme de Metz revient sur cette année 2021 forte en contrastes et en réussites.

07 / 08

STRATÉGIE

Focus sur le plan *Let's Go Beyond!* avec la Maison des Marques, une stratégie industrielle en expansion et l'entrée dans les services pour accompagner toujours mieux toutes les envies de naviguer.

09 / 22

OUVRIR SES HORIZONS

Voile ou moteur, à la journée ou en croisière longue, des nouveaux modèles conçus pour vivre le plaisir de la mer.

23 / 34

REPÈRES

Chiffres-clés, savoir-faire, panorama des actualités qui ont marqué l'exercice 2021.

Cette édition 2021 a été réalisée avec le soutien et la participation des équipes du Groupe Beneteau : merci à toutes et à tous !

Réalisation : Groupe Beneteau
Conception : Mediapilote
Illustrations : Ségolène Carron
Impression : NovéPRINT - Imprim'vert
Ce document est imprimé sur du papier issu de forêts durablement gérées et sans traitement de blanchiment au chlore.

Crédits photos : Groupe Beneteau, C. Charpin, N. Gavet, J. Gazeau, J. Kelagopian, E. Olsen, Delphia, Prestige, Jeanneau, G. Martin-Raget, Beneteau, N. Claris, Lagoon, P. Sordollet, F. Bosdedore, ASTERION PROD pour THE FRENCH CREATORS
François Darbé / ARGENTIC & NUMERIQUE PRODUCTIONS,
Florence Deau pour studio Flodeau, Dimitri Baret pour bydimworks

BENETEAU
S.A. au capital de 8 278 984 €
RCS La Roche-sur-Yon 487 080 194
16 bd de la Mer, C.S. 43319, 85803 Saint-Gilles-Croix-de-Vie



Jérôme de Metz
— PRÉSIDENT-DIRECTEUR GÉNÉRAL

“ Une performance record grâce aux efforts de tous ! ”

L'ANNÉE 2021 A ÉTÉ MARQUÉE
PAR DE FORTS CONTRASTES MAIS L'ON RETIENDRA
QUE LES EFFORTS DE TOUS AURONT PERMIS
DE SIGNER LA MEILLEURE PERFORMANCE
OPÉRATIONNELLE DEPUIS L'ANNÉE RECORD DE 2008 !

Offrir à tous la possibilité de passer des moments de plaisir et de découverte sur l'eau dans le respect de la nature, la mission du Groupe Beneteau n'a jamais eu autant de sens qu'aujourd'hui. Elle nourrit la fierté de tous les instants de nos 7600 collaborateurs.

Le début de l'exercice a été marqué par une sévère cyberattaque qui a paralysé pendant plusieurs semaines toutes nos activités, y compris et surtout nos forces de production et nos bureaux d'études. Il s'est prolongé par une crise mondiale inédite touchant la logistique et l'approvisionnement, dont nous ne sommes d'ailleurs pas encore sortis.

Mais, parallèlement, cette envie de naviguer et de vivre au grand air, en communion avec la nature, a continué de se développer, suscitant auprès de nos clients le désir de passer à l'acte.

Ces élans ont touché toutes nos marques, enrichies par de nombreuses nouveautés et innovations, à l'instar de SEANAPPS, notre solution de bateau connecté, la gamme de yachts DELPHIA 100% électrique, ou encore le mobil-home résistant aux inondations... Cela s'est traduit par un carnet de commandes très élevé et le meilleur résultat opérationnel courant depuis 13 ans.

Sur le plan industriel, notre empreinte a évolué en 2021 avec, pour la division Habitat, le déploiement en un temps record d'une nouvelle usine à Sainte-Hermine en remplacement de celle de Luçon détruite par un violent incendie survenu en

août 2021. Pour la division Bateau, la spécialisation des usines par taille de bateaux se poursuit et deux nouveaux sites de production au Portugal ont intégré le périmètre industriel du Groupe afin de répondre à la forte demande pour les bateaux à moteur du segment Dayboating.

Poursuivant l'exécution du plan stratégique *Let's Go Beyond!* le Groupe Beneteau a fait ses premiers pas dans l'univers des services liés à la navigation de plaisance. En 2021, nous avons pris des participations minoritaires mais significatives dans les sociétés de location de bateaux Dream Yacht Charter et Navigare Yachting ainsi que dans Your Boat Club aux États-Unis. Ces initiatives traduisent notre intérêt pour cette large population de plaisanciers qui aiment naviguer et ne souhaitent pas acquérir un bateau. Que ce soit à la voile ou au moteur, avec ou sans skipper, pour deux heures ou un an, la location a de l'avenir...

Le Groupe Beneteau est donc de nouveau en grande forme... Le temps pour moi de laisser la place aux jeunes. Une nouvelle gouvernance est établie, centrée sur la dissociation des fonctions de Président et de Directeur Général et la nomination d'un duo à la tête du Groupe: Bruno Thivoyon à la Direction Générale et Gianguido Girotti à la tête de la division Bateau.

Une année de forte transformation

SI LES PERTURBATIONS ET LES CRISES ONT ÉMAILLÉ L'ANNÉE 2021, LE GROUPE BENETEAU A MAINTENU LE CAP DONNÉ PAR SON PLAN STRATÉGIQUE *LET'S GO BEYOND!* LES RÉSULTATS SONT PROMETTEURS À TOUT POINT DE VUE : MAISON DES MARQUES, NOUVEAUX MODÈLES, BATEAU CONNECTÉ, DÉVELOPPEMENT INDUSTRIEL ET ENTRÉE DANS LES SERVICES AVEC LA LOCATION, LES BOAT CLUBS ET LES MARINAS.

La Maison des Marques

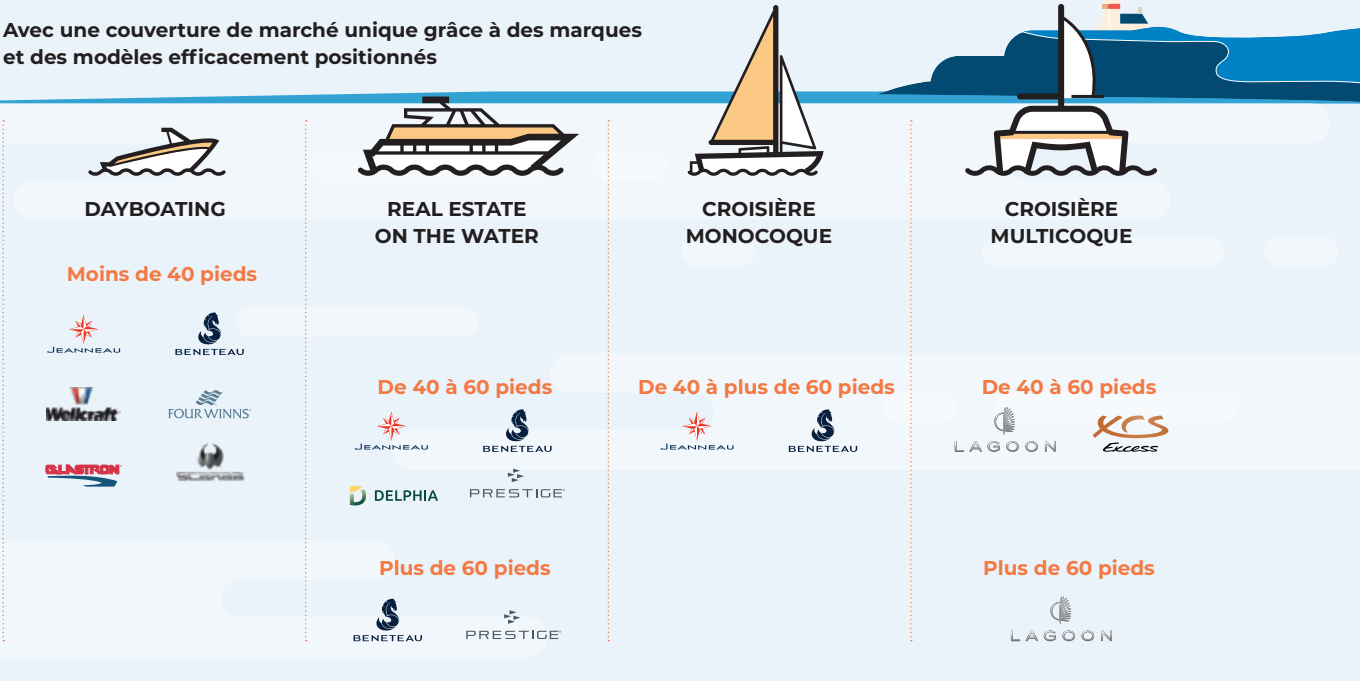
Présent avec des positions fortes sur les marchés de la voile et du bateau à moteur, le Groupe Beneteau a réussi le repositionnement de ses marques stratégiques sur 4 marchés : Dayboating, Real Estate on the Water, Croisière mono et multicoque.

Ainsi les marques leader - BENETEAU, JEANNEAU, PRESTIGE et LAGOON - et les marques à fort potentiel - FOUR WINNS, WELLCRAFT, SCARAB, DELPHIA et EXCESS - articulent leurs offres de 14 à 80 pieds.

NOUVEAUX HORIZONS

Le seul groupe multispecialiste du nautisme

Avec une couverture de marché unique grâce à des marques et des modèles efficacement positionnés



DIVISION BATEAU 2021
Chiffre d'affaires

1,04 Md€

84,7 M€
ROC

1 255
POINTS DE VENTE
dans le monde

La Maison des Marques permet à chacune de nos marques d'exprimer son plein potentiel, qu'elle soit leader de son marché ou au contraire en plein essor. Je crois énormément dans le branding, l'excellence de nos réseaux de distribution et la qualité de nos équipes pour continuer de faire grandir toutes nos marques.

Gianquido Girotti

DIRECTEUR GÉNÉRAL DÉLÉGUÉ,
STRATÉGIE MARQUES ET PRODUITS



seanapps

CONNECT YOUR BOAT FREE YOUR MIND

Le bateau connecté pour tous

Conçu en partenariat avec Sentinel Marine Solutions, SEANAPPS équipe déjà en standard plusieurs modèles BENETEAU, JEANNEAU et PRESTIGE. La solution sera disponible d'ici 2025 sur tous les bateaux construits par le Groupe Beneteau.

Dévoilée au Cannes Yachting Festival 2021, cette innovation majeure transforme les pratiques nautiques. Du contrôle du niveau des batteries et du carburant, à la planification des opérations de maintenance, elle permet de sécuriser et d'optimiser l'entretien du bateau, en toute sécurité.

Chaque client peut ainsi bénéficier de l'historique complet de ses navigations avec les détails de performances, de la géolocalisation du bateau en temps réel avec une alerte de position, de l'état des systèmes en temps réel grâce aux 35 capteurs présents à bord du bateau et à la version digitale du manuel du propriétaire directement sur l'application.



BENETEAU Swift Trawler 41 Fly
équipé avec SEANAPPS



ON THE HORIZON à Cannes : vision et innovations

STRATÉGIE

UNE ANNÉE DE FORTE TRANSFORMATION (SUITE)

Une stratégie industrielle axée sur la spécialisation



Dans la poursuite des investissements capacitaires réalisés en Vendée et à Bordeaux, le site de Cholet a vu son organisation de la production repensée afin de gagner en flexibilité et d'accélérer la formation des nouveaux collaborateurs. Au Poiré-sur-Vie, les nouvelles méthodes de développement et de construction d'un voilier sont expérimentées en grandeur nature dans un atelier dédié.

CHOLET, FRANCE
Gagner en flexibilité



Spécialisé pour les yachts de plus de 60 pieds aux finitions luxueuses, le site de Monfalcone poursuit sa mue en se dotant d'un atelier lui permettant de produire ses propres pièces composites auparavant sous-traitées. En 2021, le site a construit et mis à l'eau avec succès le premier BENETEAU Grand Trawler 62 et le JEANNEAU Yacht 60, ainsi que les motoryachts MONTE CARLO YACHTS et les grands voiliers CNB Yachts.

MONFALCONE, ITALIE
De nouvelles compétences

CAMPOS & GANDRA, PORTUGAL
Un pôle industriel

Avec l'acquisition des chantiers Starfisher et Rodman Lusitania, le Groupe Beneteau constitue un troisième pôle industriel au Portugal en soutien de ses opérations en Pologne et aux États-Unis. Dédié aux bateaux à moteur de 25 à 40 pieds, le pôle produira à terme 1000 bateaux par an et emploiera environ 700 personnes.



Une folle envie de naviguer

S'évader avec ses proches et ses amis est devenu pour beaucoup un besoin essentiel. Sortie en bateau à la journée ou croisière au long cours, la demande a été particulièrement forte auprès des loueurs de bateaux et des boat clubs.

En 2021, le Groupe Beneteau se rapproche des acteurs-clés de la location – Dream Yacht Charter et Navigare Yachting – et de Your Boat Club aux États-Unis. Sur la toile, Band of Boats accompagne les envies de naviguer et continue de développer ses services.



Achat et vente
DE BATEAUX D'OCCASION
ET NEUFS, EN LIGNE

Charter
DANS LE MONDE
ENTIER

DREAM YACHT
CHARTER

NAVIGARE YACHTING
EXPERIENCE TOGETHER



Boat clubs et marinas



YOUR BOAT CLUB
déjà 27 bases
aux États-Unis



En France
et en Europe



Ouvrir ses horizons

Inspirées par les rêves de liberté, les marques du Groupe Beneteau développent nouveautés et innovations, pour le plaisir de s'évader, sur l'eau et au grand air.

Amoureux de la mer, passionnés de navigation sur les lacs, nouveaux consommateurs d'expériences nautiques: l'envie de naviguer s'exprime au pluriel, sur tous les marchés.



DAYBOATING

Vivre des journées inoubliables

SE RETROUVER EN FAMILLE ET AVEC SES AMIS POUR VIVRE DES JOURNÉES INOUBLIABLES SUR L'EAU, VOILÀ LA PROMESSE TENUE PAR LES BATEAUX À MOTEUR JUSQU'À 40 PIEDS.



Une nouvelle gamme Horizon

Marque iconique, l'Américaine FOUR WINNS propose une nouvelle vision de sa gamme Horizon. Premier-né, le H4 réinterprète le concept du bowrider et vient ajouter à cette gamme sophistiquée tous les attributs de la modernité. Un niveau de confort inégalé, des choix de conception audacieux, des selleries cognac faites à la main à Cadillac, il ne reste plus qu'à embarquer pour y croire.



Amérique du Nord

+50% de ventes
EN 2021



Nous sommes ravis de notre BL 7.5, c'est notre 3^e bateau Jeanneau, il convient parfaitement à notre programme de navigation à la journée avec l'option réfrigérateur et aux sports nautiques en famille ou entre amis

Pascal

— PROPRIÉTAIRE JEANNEAU CAP CAMARAT 7.5 BOW RIDER

FOUR WINNS H4



du marché
JEANNEAU et BENETEAU



BENETEAU
Antares 8



BENETEAU

Le weekender familial par excellence

Gamme emblématique sur le segment du dayboating, la nouvelle Antares 8 de BENETEAU offre de meilleures conditions à bord avec de nouvelles fonctionnalités dédiées aux loisirs. Plus polyvalente et innovante, en version cruising ou fishing, elle se prête à toutes les situations de navigation : des moments conviviaux entre amis le temps d'une journée ou encore une escapade de quelques jours en famille.



JEANNEAU

Jeanneau DB/43

Marque référence sur les marchés du day cruising et du weekender avec ses gammes Cap Camarat et Merry Fisher, JEANNEAU se lance sur le segment premium des dayboats de luxe avec son tout premier modèle DB/43. C'est un bateau unique sur le marché qui combine un style exclusif et des finitions soignées avec une capacité d'accueil inégalée. Fidèle aux valeurs d'habitabilité et de navigabilité de JEANNEAU, le DB/43 offre un plaisir maximum à bord. Son lancement au printemps 2022 est déjà un franc succès en Europe.



JEANNEAU DB/43,
more than you expect.



OUVRIR SES HORIZONS



REAL ESTATE ON THE WATER

La liberté et l'espace à bord, les innovations en plus

VIVRE SUR L'EAU DEVIENT TOUJOURS PLUS SPACIEUX, PLUS CONFORTABLE, PLUS SILENCIEUX. QUE CE SOIT EN BATEAU ÉLECTRIQUE SUR LES LACS OU EN MER À BORD D'UN TRAWLER, LES UNITÉS DE 40 À 80 PIEDS DEVIENNENT TOUJOURS PLUS AGRÉABLES À VIVRE.



BENETEAU

Dix-huit mètres dédiés à la croisière

Avec son Grand Trawler 62, BENETEAU enrichit sa gamme Swift Trawler par le haut en s'appuyant sur le succès de ses bateaux très autonomes, fonctionnels et spacieux. Cette unité de luxe embarque la solution SEANAPPS, innovation qui permet à tout moment au propriétaire, au concessionnaire et à la marque de suivre les performances du bateau, d'anticiper les opérations de maintenance et d'accéder au carnet d'entretien. Ce modèle a d'ailleurs été primé European Powerboat of the Year 2022.



BENETEAU
Grand Trawler 62



Découvrez le
Grand Trawler 62
en images



JEANNEAU

AVEC LES GAMMES LEADER ET NC,
LA CROISIÈRE SE VIT EN MODE
SPORTIF OU TRANQUILLE.

Propulsion électrique pas de bruit, pas de rejets, la croisière silencieuse

Embarquez
dans l'univers
DELPHIA



DELPHIA D11



Mindful Cruising

« Mindful Cruising » ou la croisière en conscience, c'est le mot d'ordre qu'a choisi DELPHIA en se repositionnant sur la navigation en eaux intérieures à bord d'une flotte électrique et hybride. Lentement et silencieusement, le nouveau DELPHIA D11 glisse au cœur des plus beaux paysages et embarque à son bord famille et amis. Spacieux et facile à manœuvrer, le modèle est proposé en version FlyLounge ou Sedan et accueille confortablement jusqu'à 10 personnes à son bord.



*Pour moi, le luxe est l'expérience
du plaisir éprouvé face à la beauté.
Je retrouve cette sensation
de plénitude face à certains tableaux
d'exception, mais aussi à chaque fois que
je monte sur notre Prestige 680.
C'est un savant mélange d'esthétisme,
de perfection et d'élégance.*

Mark

— PROPRIÉTAIRE PRESTIGE 680

RAPPORT D'ACTIVITÉ 2021



PRESTIGE

L'art de vivre

Grands volumes, luminosité, circulation facile à bord sont les notions qui ont guidé la conception de la nouvelle X60. On retrouve les lignes d'architecture et les volumes qui ont fait le succès du navire amiral de la gamme X-Line, la X70. Totalement ouvert, l'infinity cockpit offre une vue imprenable sur l'océan. Comme tous les modèles PRESTIGE, elle embarque aussi la solution SEANAPPS à son bord.

Quatre gammes, quatre inspirations

F-LINE Flybridge

S-LINE Sport

X-LINE Infinity

M-LINE Powercat
(catamarans à moteur)



PRESTIGE X60



OUVRIR SES HORIZONS

VOILE MONOCOQUE

Le vent, la mer, le plaisir, un bateau pour chaque projet

LEADERS MONDIAUX DE LA VOILE, BENETEAU ET JEANNEAU ONT DÉVELOPPÉ
UNE OFFRE DE 14 À 65 PIEDS OÙ CHAQUE MARIN TROUVERA LE BATEAU DE SES RÊVES.

CROISIÈRE

BENETEAU Oceanis de 30 à 60 pieds
JEANNEAU Sun Odyssey de 38 à 49 pieds
JEANNEAU Yacht de 51 à 65 pieds

RÉGATE

BENETEAU First de 14 à 53 pieds
JEANNEAU Sun Fast de 33 à 36 pieds

COURSE AU LARGE

Figaro BENETEAU 3



La croisière élégante

Résolument haut de gamme, les JEANNEAU Yachts 60 et 65 expriment tout le savoir-faire des équipes françaises et italiennes du Groupe Beneteau.

Proposant un large choix de personnalisation sur le pont et à l'intérieur, le JEANNEAU Yacht 65 s'adapte aux rêves de son propriétaire et reste en contact avec lui grâce à la solution SEANAPPS embarquée de série. Doté d'une large autonomie pour voyager loin, il offre un confort unique au mouillage.



JEANNEAU
Yacht 65



JEANNEAU
Sun Odyssey 380

Une navigation fluide

Affichant des lignes modernes, le JEANNEAU Sun Odyssey 380 est le dernier-né d'une gamme mythique. Son design intérieur révèle un potentiel étonnant pour un voilier de cette dimension.

99

*Nous nous attendions à être impressionnés,
mais vous et l'équipe Beneteau
avez dépassé nos attentes. Voir notre bateau
nous a fait monter les larmes aux yeux,
il est tellement beau!*

Bill



BENETEAU

— PROPRIÉTAIRE BENETEAU

Pari réussi pour BENETEAU

Avec moins de 10 mètres et un prix compétitif, BENETEAU a réussi son pari! Plus élancé, plus léger, plus toilé et plus spacieux à l'avant que son prédécesseur, le BENETEAU Oceanis 34.1 se destine à la croisière tout confort et lui fait donc la part belle grâce à l'ergonomie et à la fluidité de circulation à bord.



BENETEAU
Oceanis 34.1



n°1

MONDIAL, EUROPÉEN
& AMÉRICAIN



60%

de part de marché
mondial



PRÉSENT
sur l'ensemble
des segments de 14 à 65 pieds



VOILE MULTICOQUE

En mode farniente ou tour-du-mondiste, le catamaran a la cote !

STABLE, SPACIEUX ET ACCUEILLANT, LE CATAMARAN DE CROISIÈRE EST DEvenu LE BATEAU PRÉFÉRÉ DES BAROUDEURS DES MERS. DE LA MÉDITERRANÉE AUX CARAÏBES EN PASSANT PAR LES SEYCHELLES ET LA POLYNÉSIE, C'EST LE BATEAU DES PLUS BELLES VACANCES, DES GRANDES TRAVERSÉES ET DES SOUVENIRS INOUBLIABLES.



Un modèle hybride pour EXCESS

C'est sur le terrain de l'innovation durable qu'EXCESS s'est illustré avec son prototype EXCESS 15 Hybrid récompensé par le Boat Builder Award 2021 pour la meilleure solution de collaboration entre un constructeur et ses fournisseurs. Appelé E-Lab, le prototype a déjà parcouru plus de 3000 milles nautiques en testant les solutions techniques, les différentes configurations d'hélices et effectuant les tests d'hydrogénération (capacité à générer de l'énergie en naviguant).

Nous avons eu des voiliers monocoques, l'océan pas mal de catamarans et recherchions plus de performance pour naviguer à la voile. Nous sommes tombés sur EXCESS et avons été conquis : tous les avantages du catamaran tout en naviguant vraiment bien ! Le meilleur des deux mondes !

Marco et Lizzy

— PROPRIÉTAIRES EXCESS 11



Retrouvez l'interview complète de Marco et Lizzy en vidéo

EXCESS 15 Hybrid

THE BRITISH YACHTING AWARDS 2021



Une expérience à 360°

Référence mondiale sur le marché du catamaran de croisière, LAGOON propose avec son modèle 55 de vivre la mer à 360°. Que ce soit au ras de l'eau, sur son ample cockpit ou à l'avant, ce nouveau modèle offre une vue inégalée sur la splendeur de la mer. Proposant de 4 à 6 cabines, il offre deux puits de lumière spectaculaires dans le salon pour faire entrer tour à tour les étoiles et le soleil.

Engagés pour la protection des littoraux

En partenariat avec AnimaMundi, les propriétaires LAGOON se sont vus proposer des drones afin de filmer les déchets plastiques au cours de leurs navigations. Avec plus de 6000 catamarans LAGOON sillonnant les mers du globe, la communauté de propriétaires est bien placée pour contribuer à cette collecte participative de données sur les déchets plastiques en mer.

LAGOON



MONDIAL du catamaran de croisière

30 ans

6000 CATAMARANS qui sillonnent les mers du globe



Leadership engagé et innovant

AU-DELÀ DE L'ASPECT CONJONCTUREL ET DE LA SITUATION SANITAIRE, CETTE ANNÉE 2021 A ÉTÉ FORTEMENT MARQUÉE PAR L'ENVIE FORTE D'ACCOMPLIR DE NOUVEAUX CHALLENGES. AVEC SES TROIS MARQUES EMBLÉMATIQUES O'HARA, IRM ET COCO SWEET, LA DIVISION HABITAT A SU FAIRE PREUVE D'INNOVATION POUR RÉPONDRE AUX DEMANDES DU MARCHÉ ET AFFIRMER SA POSITION DE LEADER EUROPÉEN.

O'HARA

Côté Jardin une nouvelle collection inédite

En 2020, la marque O'HARA confirmait son positionnement avec le lancement de Côté Jardin et son implantation traversante conquis par les campings qui l'ont d'ores et déjà adopté. Flirt entre Art Déco et touche Jungle, la marque nous dévoile une nouvelle collection inédite dans l'univers du mobil-home.

Le design et la nature sont à l'honneur: pureté, audace, confort et intimité sont les maîtres mots. En effet, le modèle 844 2CH, équipé de l'ouverture côté jardin, en témoigne de par son esthétisme extérieur revisité et sa nouvelle ambiance intérieure. Une nouvelle fois, O'HARA excelle dans l'art et la manière d'associer l'élégance et le design de ses mobil-homes.



Le modèle Côté Jardin de O'Hara, a contribué à la modernisation de notre camping. Grâce à cela, nous pouvons toucher une clientèle plus premium et diversifier notre offre

Mark

PROPRIÉTAIRE DU CAMPING DE BRENKBERG
AUX PAYS-BAS.



**DIVISION
HABITAT 2021**
Chiffre d'affaires
182,4 M€
11,1 M€ ROC

9 468
mobil-homes
LIVRÉS

Plongez dans le bassin
de test avec
WATERPROOF



Une reprise d'activité à Sainte-Hermine

Suite à l'incendie de l'usine de Luçon en août 2021, BIO HABITAT a su rebondir et recréer une usine de mobil-homes en seulement 4 mois à 12 km du sinistre. Après plusieurs mois d'investissement, c'est en janvier 2022, avec fierté et satisfaction que les 90 collaborateurs intégraient les nouveaux locaux de Sainte-Hermine et démarraient la première chaîne de production de mobil-homes. Un nouveau départ mais surtout une ambition affirmée de la part des équipes de BIO HABITAT; celle de produire encore plus pour répondre à la demande grandissante de tous les campings tout en s'adaptant à un marché en constante mutation.



WATERPROOF la révolution by IRM

Fidèle à son positionnement, la marque IRM continue de s'inscrire dans la conception de résidences mobiles fiables, économiques et surtout durables. Dans un contexte climatique particulier marqué par le nombre croissant d'inondations dans les zones dites « à risque », le partenaire officiel de la FNHPA a su faire preuve d'innovation et proposer une solution inédite, baptisée WATERPROOF.

Bien plus qu'un mobil-home, cette innovation est la réponse à un enjeu majeur écologique auquel sont confrontés chaque année les gestionnaires de camping et constitue également une sécurité pour les parcs locatifs dans la protection des biens et des personnes. Tous les composants du mobil-home ont été repensés et remplacés, par des solutions résistantes à une montée des eaux d'un mètre tout en maintenant les fonctions d'usage habituelles: utilisation de matières résistantes à l'eau, agencement des éléments en hauteur, isolation et ventilation adaptées...

Une innovation applaudie, adoptée et récompensée lors des SETT D'OR de l'innovation à Montpellier en 2021.

GREEN le mobil-home 100% éco-conçu

En 2021, IRM continue d'affirmer son ambition d'être la première marque à s'engager pour l'environnement en proposant sa version GREEN: un compromis idéal entre écologie et économie.

Si la marque propose déjà 100% de ses mobil-homes recyclables, économes en eau et électricité, composés de bois issus de forêts éco-gérées, leur engagement pour la planète va plus loin avec ce nouveau modèle. En effet, il s'articule autour de 3 axes pour réduire fondamentalement l'impact sur l'environnement: l'utilisation de matières premières naturelles (laine végétale BIOFIB), de matériaux issus du recyclage (fibres recyclées à 80%) et de matériaux économes en énergie.

La marque IRM, leader sur le marché, continue de séduire et de surprendre de par ses nombreuses innovations. Que nous réserve 2022?

leader mondial du nautisme

Adaptabilité et flexibilité pour relever les défis humains, industriels, commerciaux et logistiques imposés par des crises inédites en 2021. La grande qualité des équipes, des fournisseurs et des partenaires aura contribué à une dynamique globale positive.

Un Groupe performant

Capital humain et intellectuel



4 centres de R&D
France, Pologne, Italie, États-Unis



5 centres de formation internes
France, Pologne, Portugal, Italie, États-Unis



**Votre sécurité
Notre priorité**

FRANCE
Index égalité
femmes-hommes 2021

54/65
BIO Habitat

79/100
SPBI

83/100
Construction
Navale Bordeaux

70% d'hommes
30% de femmes (effectif groupe)

4 marques
leaders mondiaux



4 marques
à fort potentiel



7 482
collaborateurs
et collaboratrices
dans le monde

92%
des collaborateurs
en CDI



**CAMPUS
DES MÉTIERS
ET DES
QUALIFICATIONS**
Nautisme
Pays de la Loire

**Adhérent
au Campus des Métiers
et des Qualifications
du Nautisme
en Pays de la Loire**

Capital financier et économique

1 227,1 M€
chiffre d'affaires

181,6 M€
EBITDA

95,8 M€
résultat opérationnel courant

73,4 M€
résultat net part du Groupe

222,4 M€
trésorerie nette

360 M€
rémunérations
des collaborateurs

20,40 M€
intéressement
et participation



Plus de 1 255
points de vente
dans le monde (bateaux)

22
sites de
production



**15 sites R&D
et production
de bateaux**

9 en France, 2 en Pologne,
1 aux États-Unis,
1 en Italie, 2 au Portugal

**7 sites
de production
habitat de loisirs**
6 en France, 1 en Italie



Capital environnemental et sociétal

Signataire du
**Global Compact
des Nations Unies**

**OBJECTIFS
DE DÉVELOPPEMENT
DURABLE**



39%
des achats de
production réalisés
auprès de fournisseurs
locaux (France)

71%
de bois provenant
de forêts éco-gérées
et certifiées

100%
des certifications
renouvelées
ISO 9001, 14001 et 50001
(France, Pologne)

75%
de déchets non
dangereux recyclés
et valorisés (France)

Adhérent des
éco-organismes
APER et Eco-MH
(France)

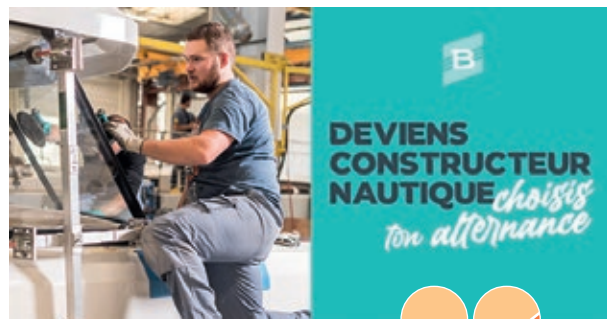


Une année sous le signe du rebond

LE COVID ET LES CONFINEMENTS SUCCESSIFS ONT PROVOQUÉ PARTOUT DANS LE MONDE UNE FORTE ENVIE DE S'ÉVADER. APRÈS UNE PÉRIODE DIFFICILE, LES CARNETS DE COMMANDES DES ACTIVITÉS BATEAUX ET HABITAT SONT REPARTIS À LA HAUSSE EN 2021. DES CAMPAGNES DE RECRUTEMENT EN FRANCE ET À L'INTERNATIONAL ONT ÉTÉ ENGAGÉES POUR ACCOMPAGNER CETTE REPRISE D'ACTIVITÉ.

L'alternance, un savoir-faire qui se transmet

En 2021, l'engagement se poursuit auprès des jeunes grâce à la campagne #ChoisisTonAlternance avec plus de 80 nouveaux contrats signés pour la division Bateau et 8 pour l'Habitat. Un véritable enjeu pour le Groupe, l'alternance permet non seulement de transmettre les savoir-faire et former aux métiers de constructeur nautique mais aussi de contribuer à l'entrée dans la vie professionnelle des jeunes qui nous accompagnent.



Approfondir mes connaissances et les mettre en pratique était essentiel et j'ai la chance de pouvoir le faire au quotidien grâce à l'alternance. Je découvre le monde de l'entreprise un peu plus chaque jour, c'est très enrichissant!

Donatien

— ALTERNANT CHARGÉ RH

#RejoinsNous



Lancée en juillet 2021, la campagne #RejoinsNous a donné la parole et l'image à nos collaborateurs. Cette collection de témoignages de celles et ceux qui pratiquent nos métiers montre les nombreuses facettes de nos savoir-faire: métiers du composite et du montage, électricité, plomberie, menuiserie, logistique... De nombreuses actions de recrutement ont été déployées: les sites de production ont ouvert leurs portes aux candidats, des after work ont eu lieu avec nos partenaires pour identifier les bons profils et des job dating ont permis de mettre en relation candidats et recruteurs.



Vidéos #RejoinsNous

Nos métiers racontés par celles et ceux qui les pratiquent



Avant j'étais secrétaire comptable. Aujourd'hui je fabrique des bateaux.

Anne

— OPÉRATRICE COMPOSITE

À l'international



POLOGNE

Tout au long de l'année, les événements organisés par les équipes d'Ostroda et d'Olecko ont permis d'accompagner et de fédérer les collaborateurs lors des temps forts de l'entreprise: Noël, Mardi Gras, la Journée des constructeurs nautiques.

ITALIE

À Monfalcone, ce fut une année sous le signe de la transformation. Pour démarrer le nouvel atelier, vingt opérateurs ont été formés à la production des pièces composites. De nombreux moments de convivialité et de partage ont eu lieu comme le repas de Noël en usine.



Mobilité interne

Le programme de mobilité interne mis en place en 2021 a donné lieu à de nombreuses évolutions de carrière. Certains ont changé de poste, d'autres de lieux de travail, ou encore les deux à la fois.



J'ai toujours été très mobile car je trouve hyper enrichissant de changer de postes et de travailler avec différentes personnes. Souvent, on se recroise d'un site à l'autre, cela facilite les échanges.

Tony

— CAP LEADER MONTAGE

La gouvernance

Le Conseil d'Administration



1



2



3



4



5



6



7



8



9



10



11

1/ Jérôme de Metz
Président

2/ Louis-Claude Roux
Vice-Président
Président du Comité stratégique
Président du Directoire de BERI 21

3/ Annette Roux
Administrateur
Présidente de la Fondation Beneteau
Présidente du Conseil de Surveillance de BERI 21

4/ Anne Leitzgen
Membre indépendant
Présidente de SCHMIDT GROUPE

5/ Yves Lyon-Caen
Président de la Fédération des Industries Nautiques (FIN)
Président de la Confédération du Nautisme et de la Plaisance (CNP)

6/ Sébastien Moynot
Membre indépendant représentant BPI
France Investissements
Président du Comité Nominations, Rémunérations et Gouvernance

7/ Catherine Pourre
Membre indépendant
Présidente du Comité d'Audit et Risques

8/ Clément Boyenval
Administrateur représentant les salariés

9/ Claude Brignon
Président du Comité Éthique et RSE
Censeur

10/ Luc Dupé
Censeur

11/ Christian de Labriffe
Censeur

Évolution de la gouvernance

A compter du 17 juin 2022, Bruno Thivoyon succèdera à Jérôme de Metz en qualité de Directeur Général du Groupe Beneteau et Gianguido Girotti prendra la Direction Générale de la division Bateau du groupe. Ayant conçu et exécuté le plan stratégique *Let's Go Beyond!* aux côtés de Jérôme de Metz, ils en poursuivront la mise en œuvre et l'adapteront aux évolutions des marchés. Enfin, Yves Lyon-Caen prendra la Présidence du Conseil d'Administration.

L'administrateur représentant les salariés

C'est l'une des mesures mises en avant par la loi PACTE pour assurer la représentation des salariés dans les instances de direction des entreprises. Désigné en 2021, Clément Boyenval a intégré le Conseil d'Administration dans le rôle d'administrateur représentant les salariés. À ce titre, il participe activement aux travaux du Conseil d'Administration et prend part aux décisions par vote.

Diplômé d'école d'ingénieur, Clément Boyenval est chef de projet au sein de la Direction des Ressources Humaines et de la Transformation. Il travaille actuellement sur le projet de changement d'ERP pour la division Bateau.

Clément a rejoint la division Bateau du Groupe Beneteau en 2011 en tant qu'ingénieur calcul de structures pour les projets en développement. Il a ensuite occupé le poste d'ingénieur R&D composites, puis de 2018 à 2019, il a porté le projet de performance matière.

Comité de Direction Générale

1/ Jérôme de Metz
Directeur Général

2/ Gianguido Girotti
Directeur Général Délégué,
Stratégie marques et produits, division Bateau

3/ Bruno Thivoyon
Directeur Financier

4/ Jean-Paul Chapeleau
Directeur Général Délégué,
Opérations industrielles et développement, division Bateau

5/ Calixte de la Martinrière
Directeur des ressources humaines et de la transformation



1



2



3



4



5

Panorama

2021



Janvier YACHTING LIVE

Trois journées 100% digitales du 15 au 17 janvier 2021 qui ont réuni plus de 5600 spectateurs autour des marques BENETEAU, EXCESS, JEANNEAU et LAGOON, avec des témoignages clients, échanges avec les experts et présentations de bateaux.



Février CYBERATTAQUE

Le 19 février, une cyberattaque a contraint le Groupe à ralentir et dans certains cas arrêter certaines activités de production. Les efforts conjoints des équipes et des experts informatiques ont permis un redémarrage progressif dès le 26 février.

Mars CAMPING 4.0

Une immersion au cœur de l'offre IRM, COCO SWEET ET O'HARA. Les marques de la division Habitat du Groupe Beneteau proposent à leurs clients une expérience inédite grâce à une plateforme 100% digitale lancée début 2021.



Avril #ChoisisTonAlternance

Plus de 60 contrats en alternance, notamment dans les métiers de la production, en Pays de Loire et à Bordeaux, ont été pourvus pour la rentrée 2021. Un dispositif essentiel pour transmettre des savoir-faire uniques, former aux métiers de la construction nautique et favoriser l'insertion des jeunes dans la vie professionnelle.



Juin JOURNÉE MONDIALE DE L'Océan

Les équipes BENETEAU et SUZUKI ont organisé une collecte de déchets sur la plage de Sion-sur-l'Océan en Vendée. Quelque 240 litres de déchets sur environ 1,2 km ont ainsi été collectés.



Juillet #RejoinsNous

Pour accompagner la forte reprise d'activité, le Groupe Beneteau lance sa campagne #RejoinsNous. Elle donne à voir les nombreuses facettes des métiers de la construction nautique à travers le témoignage de celles et ceux qui les pratiquent au quotidien.

Septembre ON THE HORIZON

Une soirée unique sur la plage de Cannes pour lancer la saison en dévoilant les grandes orientations du Groupe Beneteau : bateau connecté, nouvelles gammes, innovations durables, métiers de service.



SEANAPPS LA SOLUTION BATEAU CONNECTÉ

Innovation majeure qui équipera de série tous nos bateaux d'ici 2025, SEANAPPS connecte via une application mobile l'utilisateur avec son concessionnaire et la marque. Maintenance, voyages, devis en ligne, tout se fait depuis SEANAPPS.



MONFALCONE: IMPLANTATION DE L'ATELIER COMPOSITE

Dédié aux grandes unités de 65 à 105 pieds, le site italien possède désormais son propre atelier de production des grandes pièces composites (coques et ponts). La vingtaine de collaborateurs italiens a été formée en interne, en France.



Novembre BOAT BUILDER AWARD 2021 POUR L'EXCESS 15

Récompensés comme meilleure solution de collaboration entre un constructeur de bateaux et ses fournisseurs, EXCESS, Torqeedo et ZF ont vu leurs efforts salués sur le prototype EXCESS 15 Hybride. Le bateau fut présenté au Cannes Yachting Festival en septembre 2021.



SETT D'OR 2021 POUR IRM WATERPROOF

Les trophées de l'innovation du SETT d'Or 2021 ont récompensé BIO Habitat pour la conception du premier mobil-home capable de résister à une montée des eaux d'un mètre.



Décembre
CRÉATION DU PÔLE INDUSTRIEL AU PORTUGAL

Avec l'acquisition des chantiers Starfisher et Rodman Lusitania, le Groupe Beneteau renforce sa capacité de production sur le segment des bateaux à moteur de 25 à 35 pieds et s'implante au Portugal.



Vers
2022
Janvier
BIO HABITAT DÉMARRE
SON USINE DE SAINTE-HERMINE

Suite à l'incendie du site de Luçon, quatre-vingt-dix collaborateurs ont investi le 3 janvier les nouveaux locaux de BIO Habitat à Sainte-Hermine. Ils ont démarré la première chaîne de production de mobil-homes sur un site entièrement aménagé. Dès le 7 janvier 2022, sortait de chaîne de production le tout premier mobil-home.





GROUPE  BENETEAU

beneteau-group.com