

DOSSIER DE PRESSE

NOUVEAUTÉ VOILE 2023



JEANNEAU

Janvier 2023

NOUVEAUTÉ 2023

JEANNEAU YACHTS 55





Un nouveau concept dans l'univers somptueux des Jeanneau Yachts

Après les lancements récents des Jeanneau Yachts 60 et 65, la gamme des voiliers Jeanneau Yachts se renouvelle avec un nouveau 55 pieds innovant et surprenant !

Née il y a 20 ans, la gamme Jeanneau Yachts a toujours été dédiée aux propriétaires amoureux du grand large à la recherche de l'excellence de la croisière et d'une navigation hauturière instinctive en toute sérénité. Ses yachts aux lignes majestueuses, sont à la fois élégants et performants, avec une volonté de marier le beau et l'utile, d'élargir les espaces, et d'offrir un confort toujours plus raffiné.

Fidèle à cette promesse, le Jeanneau Yachts 55 apporte un nouveau regard. Ce voilier de 17 mètres de long bénéficie d'un concept d'aménagement ingénieux et inédit, incroyablement tourné vers l'extérieur et conçu pour le bien-être et l'intimité du propriétaire.

Révélation de ce joyau des mers au Boot Düsseldorf en janvier 2023 !

Jeanneau Yachts 55 : l'expérience ultime pour un propriétaire

Véritable condensé du savoir-faire Jeanneau et fort de cet héritage, le Jeanneau Yachts 55 est la quintessence des désirs les plus fous des propriétaires.

Avec l'architecte Philippe Briand et le cabinet de Design londonien Winch Design, Jeanneau a rassemblé toutes les exigences des navigateurs adeptes des horizons lointains et épris de voyages, pour imaginer et concevoir ce voilier étonnant de 17 mètres.

Le Jeanneau Yachts 55 n'a rien d'une déclinaison des 60 et 65 pieds déjà existants, il est bel et bien une unité à nulle autre pareille. Si les fondamentaux de la marque Jeanneau comme la performance, les qualités marines, la facilité de manœuvre, l'élégance et la fonctionnalité font partie intégrante de ce 55 pieds, le reste bouleverse tous les standards :

- Le cockpit de plain-pied est divisé en deux espaces distincts et est doté de trois descentes; deux de ces descentes permettent des accès privatifs aux cabines invités ;
- Une table à cartes extérieure avec écran GPS et contrôle du pilote automatique est située à l'avant du cockpit ;
- Deux versions de gréements (classique ou avec mat enrouleur) sont disponibles;
- Un arceau en standard et un pare-brise fixe en option sont proposés pour obtenir une protection maximale du cockpit avant ;
- Dédié aux 2/3 au propriétaire, tel un véritable appartement privé, l'intérieur bénéficie d'un aménagement unique et est doté de fonctionnalités multiples.

Tout est réfléchi pour naviguer loin, vite et en toute confiance, en couple, avec la possibilité d'embarquer des invités tout en préservant l'intimité de chacun pour des moments de partage exceptionnels et des expériences inoubliables. Une invitation au lâcher-prise et au plaisir de vivre des instants de pure sérénité.

Quand le rêve devient réalité...

Un plan de pont inédit pour faciliter la navigation, les manœuvres et le confort en mer

16,99 m de long sur 4,99 m de large, l'espace sur le pont du Jeanneau Yachts 55 est vaste et a été optimisé avec de nombreux points forts. Le « Dual Cockpit » prend tout son sens.

L'**arrière du cockpit** est entièrement **dédié au farniente** avec deux carrés de part et d'autre en U et en L, avec tables et banquettes convertibles en bains de soleil jusqu'au plat-bord. Il dispose également d'une immense plateforme de bain escamotable hydrauliquement pour un accès direct à la baignade pour le plus grand bonheur de tous.

L'**avant du cockpit, consacré aux manœuvres**, accueille le double poste de barre avancé avec les winches à portée de main. Cet espace, qui peut être entièrement recouvert par une capote rigide, est équipé d'une véritable table à cartes extérieure protégée par le large pare-brise! On y retrouve deux accès privatifs aux cabines invités et une descente principale pour pénétrer dans l'immense zone propriétaire.

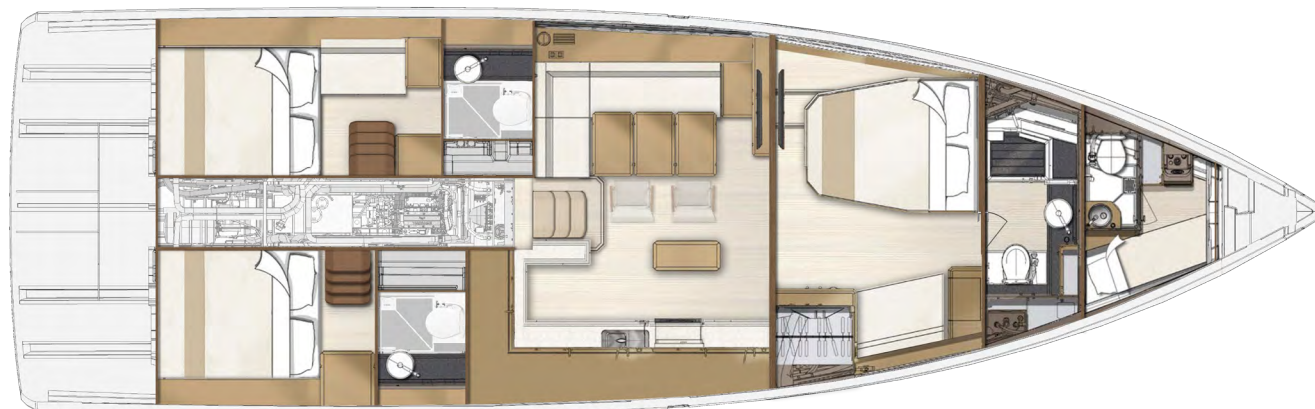
La circulation demeure également un des « must » du Jeanneau Yachts 55 : le pont flush est entouré de passavants légèrement inclinés qui permettent de faire le tour du cockpit avancé. Du tableau arrière à la descente propriétaire, pas d'aspérités ni de contournements, la circulation, fluide, se fait dans l'axe du bateau.

La protection maximale des espaces a également été largement prise en compte. Pour des navigations longues et hauturières, Jeanneau a imaginé, en plus du pare-brise enveloppant, un véritable cocon : une capote rigide complètement fermée en avant des postes de barre, la possibilité d'un hard-top avec des panneaux solaires et d'un bimini pour l'espace arrière dédié aux moments de détente.

Le Jeanneau Yachts 55 offre des prestations innovantes et fonctionnelles pour des navigations sereines, confortables et exaltantes, en toutes saisons, et pour toutes les mers du globe, des tropiques aux latitudes plus au Nord...



L'expérience des grands espaces intérieurs pour les propriétaires



Conçu comme un appartement privé doté de deux cabines invités accessibles par l'extérieur, l'intérieur du Jeanneau Yachts 55, qui rayonne de lumière naturelle, est entièrement dédié aux propriétaires. Une unique version 3 cabines est proposée. Les espaces de vie, spacieux et harmonieux, allient subtilement bien-être et sécurité, raffinement et détente.

Philippe Briand et Andrew Winch ont mis leur savoir-faire en commun pour concevoir des aménagements à la fois marins, ingénieux et confortables, pour accompagner au mieux les propriétaires dans leur passion de la mer.



Sur tribord, une grande cuisine fait face à un immense salon en L. Les hublots et panneaux de pont diffusent un maximum de lumière et offrent une vue spectaculaire sur la mer. Épontilles, fargues et main courantes apportent toute la sécurité pour se déplacer en navigation.

En avant de cet espace salon-cuisine, la grande cabine des propriétaires, véritable cocon soyeux de bien-être et de volupté, est équipée d'un lit décalé sur bâbord qui fait face à de multiples rangements et une coiffeuse. Le cabinet de toilette prend la largeur de la pointe avant. Une cabine de skipper peut être ajoutée en option.

Quant aux invités, ils ont un accès exclusif à leur cabine depuis le cockpit avant. Les deux cabines doubles sont dotées chacune d'un cabinet de toilette privatif.

Le confort est à l'état pur, sur fond de boiseries en chêne clair (ou en teck) et de planchers foncés (ou clair) selon l'ambiance souhaitée.

L'intérieur est sublimé par l'utilisation de matériaux nobles et la qualité des finitions.

Chaque détail sophistiqué répond à la quête d'excellence de Jeanneau Yachts : poignées en cuir, massifs Alpi, portes au design raffiné. L'habillage des plafonds ainsi que l'éclairage indirect dans la cabine propriétaire et le carré créent une atmosphère chaleureuse.

Performances : puissance et facilité de navigation

Sur cette carène moderne au tirant d'eau de 2,45m (ou 1,95m en petit tirant d'eau), le choix s'est porté sur deux propositions de gréements : classique ou équipé d'un mat enrouleur. L'objectif de Jeanneau demeure de simplifier et d'optimiser avant tout les performances du voilier en proposant un gréement fiable adapté à toutes les conditions météo.

Les propriétaires peuvent également choisir entre un foc auto-vireur ou un génois classique. Sur la delphinère, un code 3 utilisable par vent de travers entre 15 et 20 nœuds de vent réels peut être amuré. Lors des entrées et sorties de port, les propulseurs d'étraves avant et arrière facilitent grandement les manœuvres en équipage réduit.

100% Made in France, innovant, marin, performant, facile à manier et bénéficiant d'un savoir-faire optimisé depuis des décennies, le Jeanneau Yachts 55 incarne le bateau de propriétaire par excellence. Son unique version le rend par essence unique en son genre et un allié idéal pour partir à la découverte des plus beaux endroits de la planète, et vivre de pures expériences sur l'eau.

Jeanneau Yachts 55

Caractéristiques principales provisoires

Longueur hors tout avec delphinière.....16.98 m - 55'8"
Longueur de coque.....16.15 m - 52'11"
Longueur de flottaison.....16.05 m - 52'7"
Largeur.....4.99 m - 16'4"
Déplacement lège.....18 542 kg - 40 878 lbs
Tirant d'eau lest standard (charge max).....2.55 m - 8'4"
Poids lest standard.....4 900 kg - 10 803 lbs
Tirant d'eau lest court (charge max).....1.98 m - 6'5"
Poids lest court.....5 680 kg - 12 522 lbs
Capacité carburant.....230 L - 61 US Gal (460 L / 122 US Gal opt.)

Capacité eau.....760 L - 201 US Gal (990 L / 262 US Gal opt.)
Certification CE.....A12 / B16 / C16 / D16
Cabines.....3
Moteur.....Yanmar 110 CV Ligne d'arbre - 81 kW
Surface de voilure standard.....131 m² - 1 410 Sq Ft
Surface de voilure optionnelle.....159 m² - 1 711 Sq Ft
Spi asymétrique.....250 m² - 2 690 Sq Ft
Code 0.....110 m² - 1 184 Sq Ft
Tirant d'air.....25.20 m - 82'4"
Architectes.....Philippe Briand - Winch Design - Jeanneau Design

Contacts presse

Vanessa Clairgeaux
06 40 65 66 82 - v.clairgeaux@jeanneau.fr

Lisa Delph
07 62 26 30 73 - l.delph@jeanneau.fr

Images et plans disponibles sur
<http://media.jeanneau.com>

Retrouvez-nous sur les réseaux sociaux :





JEANNEAU