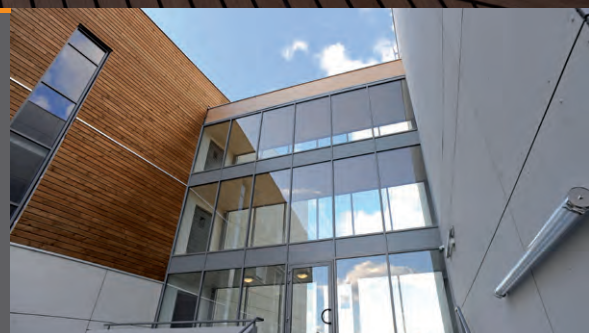


2010-2011

GROUPE **B**ENETEAU















## Yves Lyon-Caen

**PRESIDENT  
DU CONSEIL DE SURVEILLANCE**

Le Groupe a illustré cette année encore la richesse de sa créativité et son sens de l'innovation en présentant plus de 20 nouveautés aux différents salons nautiques et en proposant 6 nouveaux modèles dans son métier de l'habitat. Le succès rencontré par le groupe est également à porter au crédit de la qualité de ses réseaux de distribution et de la puissance d'attraction de ses marques, de plus en plus mondiales.

Sa force financière lui a permis de se projeter sur des nouveaux marchés et d'y réaliser les investissements techniques, commerciaux et parfois industriels qui amplifient la dimension mondiale de son développement.

La période est singulière. Elle peut être favorable à ceux qui, comme nous, ont des fondamentaux solides et des ambitions fortes. La pratique du bateau suscite de plus en plus d'engouement et nos produits séduisent de plus en plus de clients. Ce sont les tendances de fond qui devraient nous permettre de résister aux aléas nés de l'environnement économique européen actuel.



« Des fondamentaux solides  
et des ambitions fortes :  
**nos atouts**  
pour tirer parti  
de cette période singulière »



Que ce soit sur le marché de la plaisance ou de l'habitat, le Groupe BENETEAU a su développer un portefeuille de marques à la fois fortes et complémentaires pour répondre à des attentes clients de plus en plus diversifiées.









## SEPTEMBRE 2010

### 2 SEPTEMBRE BENETEAU

lance une nouvelle gamme d'express cruisers : FLYER Gan Turismo.

### JEANNEAU

lance sa nouvelle génération de voiliers SUN ODYSSEY avec le premier SUN ODYSSEY 409 et ses nouveaux bateaux à moteur (CAP CAMARAT 7.5 CC, DC, WA et 8.5 WA, les MERRY 6 et 595).

### 8-13 SEPTEMBRE BENETEAU

présente à Cannes en avant-première mondiale sa nouvelle gamme de voiliers SENSE qui compte aujourd'hui 3 modèles de 43, 50 et 55 pieds.

### AU COURS DU MOIS DE SEPTEMBRE JEANNEAU

annonce le lancement au cours de l'année 2011 de la nouvelle gamme NC et présente déjà le premier modèle, le NC 11.

### 25 SEPTEMBRE-3 OCTOBRE IRM & O'HARA

participent au Salon des Véhicules de Loisirs au Parc des Expositions du Bourget. Ce salon réservé aux particuliers accueille plus de 100 000 visiteurs.

## OCTOBRE 2010

**6-9 OCTOBRE  
IRM ET O'HARA**  
participent au Salon Atlantica au Parc des Expositions de la Rochelle, 1<sup>er</sup> salon professionnel de France, qui accueille 5700 visiteurs.

## NOVEMBRE 2010

### 31 OCTOBRE -2 NOVEMBRE IRM

partenaire officiel du Congrès FNHPA, de la Fédération Nationale de l'Hôtellerie de Plein Air à Miami.

### O'HARA

remet à un camping de Provence le 1<sup>er</sup> prix de son concours photo annuel, organisé sur le thème « le mobil-home dans son environnement », sur le stand du salon de Montpellier.

## DECEMBRE 2010

**10 DECEMBRE  
JEANNEAU**  
réalise le baptême de la PRESTIGE 500S au Salon Nautique de Paris.

## JANVIER 2011

**AU COURS  
DU MOIS DE JANVIER  
PRESTIGE**  
présente en première mondiale la PRESTIGE 500 au Salon de Düsseldorf.

**7 JANVIER  
BENETEAU**  
est nommé lors du London Boat Show, par le Comité d'Organisation des Jeux Olympiques de Londres 2012, fournisseur officiel des bateaux à moteur destinés à encadrer les épreuves de voile sur les sites de Weymouth et Portland.

**12-13 JANVIER  
IRM & O'HARA**  
sont présents au Salon Campo Ouest organisé au Parc des Expositions « La Beaujoire » à Nantes, pour les professionnels du secteur. Il accueille 2800 visiteurs.

**13 JANVIER  
BENETEAU**  
reçoit, pour son yacht MONTE CARLO 42, l'Award du Bateau de l'année 2011, catégorie « Sportcruisers de moins de 45 pieds », lors des « Motor Boat of the Year Award 2011 ».

## JANVIER 2011

**AU COURS  
DU MOIS DE JANVIER  
BH**  
construit à Villepinte un programme de 13 maisons Muse Bâtiment Basse Consommation (BBC) et réalise la construction d'une résidence sociale à Saint-Hilaire-de-Loulay, avec 83 logements THPE (Très Haute Performance Energétique).

## FEVRIER 2011

**7 FEVRIER  
JEANNEAU**  
récompensé pour son bateau à moteur NC9 et son voilier SUN ODYSSEY 409, « European Boat of the Year 2011 » lors du Salon de Düsseldorf.

**8 FEVRIER  
BENETEAU**  
pour son nouveau voilier FIRST 30, gagne le Grand Prix Stratégies du meilleur dispositif de Relations Clients, et aux Etats-Unis le Wommy's Award du meilleur programme marketing de lancement d'un nouveau produit.



2010 - 2011

## Des temps forts, tout au long de l'année

### FEVRIER 2011

#### 17-21 FEVRIER PRESTIGE

lance sa PRESTIGE 500S sur le marché des Etats Unis, lors du Salon nautique de Miami.

#### AU COURS DU MOIS DE FEVRIER BH

réalise à Commequiers un programme de construction de 6 maisons Muse BBC.

### MARS 2011

#### AU COURS DU MOIS DE MARS BH

réalise la construction de 7 maisons Muse BBC à Freyming-Merlebach.

### AVRIL 2011

#### 1<sup>ER</sup>-17 AVRIL PRESTIGE

participe au salon nautique de Hainan, lance sa PRESTIGE 60 à Shenzhen et présente sa gamme au salon de Shanghai.

#### 14-17 AVRIL LAGOON

fait décorer un catamaran LAGOON 380 par l'artiste peintre Marc Rambeau au Salon international du Multicoque à La Grande Motte.

### AVRIL 2011

#### 28 AVRIL BENETEAU

est récompensé lors des Asian Marine & Boating Awards par le prix de la meilleure pénétration de marché en Asie ; le FIRST 45 est élu Meilleur voilier de plus de 45 pieds.

#### 28 AVRIL BENETEAU

présente la révolution « Dock & Go », une innovation exclusive pour accoster son voilier en toute sérénité.

### MAI 2011

#### 6-8 MAI CNB

présente pour la première fois son BORDEAUX 60 à Hong Kong, lors du Gold Cost Boat Show.

#### AU COURS DU MOIS DE MAI IRM

lance son opération nationale Happy Holidays pour promouvoir le marché résidentiel auprès des particuliers (transport et installation offerts pour tout achat d'un mobil-home neuf).

#### AU COURS DU MOIS DE MAI BH

lance son programme de construction de 13 maisons Muse THPE à Chantonay.

### JUIN 2011

#### 2 JUIN BH

reçoit un prix aux Energy Efficiency Awards à Barcelone pour son projet « Les Marches de Bréviande » [construction à Vert Saint Denis de 75 maisons Muse labellisées BBC pour leur ossature en bois].

#### 2-5 JUIN BENETEAU

organise le premier rassemblement Swift Trawler à Marseille avec notamment le dernier né de la gamme, le SWIFT TRAWLER 44.

#### 30 JUIN BENETEAU

lance BARRACUDA, une nouvelle gamme de bateaux à moteur dédiée aux passionnés de pêche en mer qui ne souhaitent pas pour autant renoncer à leur confort, à l'allure et à la convivialité.

#### AU COURS DU MOIS DE JUIN CNB

célèbre la 3<sup>ème</sup> victoire du BORDEAUX 60 « Osprey », lors de la célèbre course au large de l'Angleterre « le Tour de l'Ile de Wight ».

#### AU COURS DU MOIS DE JUIN IRM

célèbre la fabrication de son 100 000<sup>ème</sup> mobil-home depuis la création de la marque, en 1992.

### JUIN 2011

#### AU COURS DU MOIS DE JUIN BH

réalise son programme 20 maisons Muse BBC à Cormelles-le-Royal.

### JUILLET 2011

#### 28 JUILLET-1<sup>ER</sup> AOUT JEANNEAU

lance le SUN ODYSSEY 379 à Sydney, déjà récompensé par le titre de « Boat of the Year » dans 2 catégories : « Meilleur croiseur » et « Meilleur bateau produit aux Etats-Unis » pour les 36 à 40 pieds. Le modèle est également nommé pour les « European Yacht of The Year 2012 ».

#### AU COURS DU MOIS DE JUILLET BH

réalise son projet de 25 maisons Muse BBC à Douai.

### AOUT 2011

#### AU COURS DU MOIS D'AOUT LAGOON

lance son LAGOON 620 2012 by Nautia et s'associe à CNB Superyachts pour proposer une toute nouvelle haute gamme de catamarans prestigieux, les LAGOON CUSTOM.



## Progression sensible des résultats & solidité financière

Nouvelle année de progression des performances du Groupe portées par la forte amélioration de la rentabilité de l'activité Bateaux et le maintien d'une marge élevée dans l'habitat de loisirs.

Poursuite du déploiement des nouveaux axes de développement, soutenu par une structure financière solide.

### Compte de résultat analytique

|                                   | Groupe              |                    |           | Bateaux |         | Habitat |         |
|-----------------------------------|---------------------|--------------------|-----------|---------|---------|---------|---------|
| En millions d'Euros               | 2009-10             | 2010-11            | Variation | 2009-10 | 2010-11 | 2009-10 | 10-2011 |
| Chiffre d'affaires                | 779,2               | 921,8              | + 18,3 %  | 573,5   | 694,7   | 205,7   | 227,1   |
| Résultat Opérationnel             | 45,1                | 66,9               | + 48,0 %  | 32,5    | 54,4    | 12,7    | 12,5    |
| Marge Opérationnelle (en % du CA) | 5,8%                | 7,3%               | + 145 bp  | 5,7%    | 7,8%    | 6,2%    | 5,5%    |
| Résultat financier                | -2,3 <sup>(1)</sup> | 3,8 <sup>(1)</sup> |           |         |         |         |         |
| Résultat net part du Groupe       | 31,5                | 47,0               | + 49,2%   |         |         |         |         |
| Marge nette                       | 4,0%                | 5,1%               | +110 bp   |         |         |         |         |

[1] Le résultat financier inclut un résultat de change positif de 4,7 M€ lié aux opérations Bateaux sur l'exercice 2010-2011 contre un résultat négatif de 2 M€ l'an dernier.

### Une situation financière solide

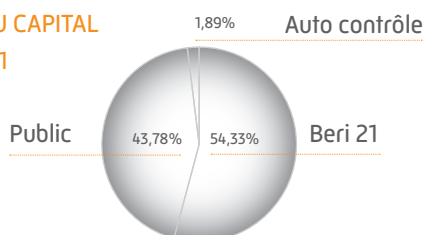
Sans endettement, le Groupe dispose d'une marge de manœuvre importante et d'une forte capacité de résistance aux aléas. Après la réalisation d'un plan d'investissement de 80 M€ pour l'exercice, la trésorerie nette du Groupe s'élève ainsi à 101,5 M€ au 31 août 2011 (hors actions d'autocontrôle).

### Fiche signalétique

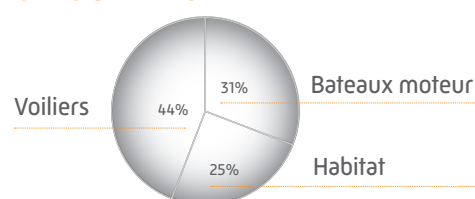
|                                  |                                 |
|----------------------------------|---------------------------------|
| Capital au 31/08/11 (actions)    | 82 789 840                      |
| Dividende par action* (en euros) | 0,18                            |
| Place de cotation                | Euronext Paris (compartiment A) |
| Code valeur                      | FR0000035164                    |
| Mnémonique                       | BEN                             |
| Indices boursiers                | SBF 120                         |
| Eligible au SRD                  |                                 |

\* Proposé à l'Assemblée Générale du 27 Janvier 2012

### REPARTITION DU CAPITAL AU 31 AOUT 2011



### REPARTITION DU CA PAR ACTIVITE



CA GROUPE 2010-2011 : 921,8 M€





« Conjuguer  
exigence opérationnelle  
& ambitions à moyen terme »

## Bruno Cathelin

PRESIDENT DU DIRECTOIRE

interview

*Pour la deuxième année consécutive, le groupe affiche des performances satisfaisantes. A quoi attribuez-vous cette bonne résistance ?*

### Bruno Cathelin

« Notre rentabilité s'est en effet une nouvelle fois améliorée au cours de 2010-2011, avec une progression de 48% de notre résultat opérationnel, portée par une hausse de notre chiffre d'affaires de plus de 18%.

L'activité Bateaux a témoigné d'une dynamique produits forte et différenciée, lui permettant d'accroître encore sa profitabilité et son positionnement sur les marchés.

Quant à notre activité habitat de loisirs, elle ressort en ligne avec nos objectifs de croissance et a permis d'absorber les coûts de développement de l'habitat résidentiel.

C'est également une année qui, grâce à la qualité de ses résultats et à la solidité de son bilan, nous a permis de progresser sur nos nouveaux axes de développement (grands yachts à moteur, bateaux à moteur Amérique du Nord et Amérique du Sud, déploiement dans la zone Asie). Le groupe s'appuie

sur une situation financière très saine pour poursuivre sa politique d'investissement ambitieuse et raisonnée. »

*Quel bilan tirez-vous de votre arrivée dans le segment de l'habitat résidentiel ?*

### B.C.

« Cette activité est en démarrage. L'exercice 2010/2011 a vu la concrétisation de réalisations emblématiques qui constituent une avancée significative pour la visibilité et la réputation du groupe dans ce métier.

Nous poursuivons l'acquisition de ce savoir-faire nouveau, avec des équipes renforcées. Nous sommes attachés à notre plan de développement moyen terme sur cette activité. »

*A propos de moyen terme, justement, comment se déroule votre stratégie de déploiement dans les pays émergents ?*

### B.C.

« Notre projet est d'équilibrer l'expansion internationale entre pays matures où la dynamique de croissance repose sur une demande pour des bateaux toujours plus grands et intégrant plus d'équipements à un prix constant et notre développement dans les pays émergents.

Dans certains pays comme la Chine, le développement repose sur une clientèle très aisée qui découvre le nautisme. Dans d'autres, comme le Brésil, l'expansion passe par une implantation industrielle pour pouvoir toucher l'ensemble de l'Amérique du Sud.

Notre position de leader mondial est bien entendu un atout considérable pour déployer cette stratégie. A moyen terme, les zones émergentes devraient représenter 30% de notre marché. »

*Vous soulignez souvent le potentiel que représente pour votre groupe le marché du moteur - il se vend dans le monde huit bateaux à moteur pour un bateau à voile. Comment tirez-vous parti de cette opportunité ?*

### B.C.

« Le marché du moteur est en effet pour nous un gigantesque

réservoir de croissance.

Sur 100 modèles de notre offre, 60 sont déjà des bateaux à moteur. Nos nouveautés moteurs pour cette saison 2012 sont également marquées par l'innovation.

Sur le plan géographique, au-delà des zones émergentes, notre ambition s'illustre aussi par notre déploiement en Amérique du Nord où le marché repart cette année.

Il faut à cet égard souligner que c'est déjà un marché de remplacement considérable. 2012 va constituer la première année pleine pour notre réseau de distribution dans les bateaux à moteur sur ce continent.

Le réseau est aujourd'hui bien en place, avec une taille adaptée à nos objectifs 2012, et dispose d'une offre produits étoffée. » ■







**POUR SUIVRE  
L'EXPANSION GEOGRAPHIQUE  
POUR SE RAPPROCHER  
DE NOS CLIENTS**

**1986**  
Beneteau inaugure son unité de production aux Etats-Unis à Marion en Caroline du Sud.

**2008**  
Le bureau de représentation en Chine devient le siège Asie-Pacifique du groupe à Shanghai.





Annette Roux

## Une entreprise familiale

DE PLUS D'UN SIECLE DEVENUE  
groupe international

Issu d'une maison familiale, BENETEAU en a gardé, tout en se développant en groupe international, la taille humaine et la fidélité à un savoir-faire artisanal. Depuis la fondation du chantier BENETEAU en 1884, les hommes et les femmes de l'entreprise cultivent la passion du produit et le sens permanent de l'innovation et du service au client.

### CAPITALISER SUR SON SAVOIR-FAIRE EN VOILE POUR CONQUERIR L'IMMENSE POTENTIEL DU MOTEUR

Il se vend aujourd'hui dans le monde 8 bateaux à moteur pour un bateau à voile. Fort de ce constat, le groupe a choisi de partir dès 2005 à la conquête du marché du bateau à moteur, dont il est devenu en moins de 5 ans, l'un des principaux acteurs, tout en confortant sa place de leader mondial de la plaisance à voile.

**Le groupe conforte sa position de leader mondial** des constructeurs de voiliers acquise par la marque BENETEAU depuis 1982 avec une accélération de sa montée en puissance en moteur au sein de son portefeuille de marques :

- **CNB** (1992), marque spécialisée dans la construction sur mesure de yachts à voile et à moteur,
- **Jeanneau** (1995), large gamme de voiliers marins complétée par une offre déjà très complète de « days boat », de « cruisers fishing » et plus récemment de « motorcruisers » avec la gamme Leader,
- **Lagoon** leader mondial des catamarans de croisière,
- **Prestige** la passion du design pour cette gamme complète de vedettes « flybridge » et « sport top »,
- **Monte Carlo Yachts** créée en 2009 pour assurer le développement d'une nouvelle gamme de grands yachts, des bateaux à moteur de plus de 15 mètres.

### L'ART D'ANTICIPER LES TENDANCES EN MATIERE DE LOISIRS SE DECLINE EGALEMENT DANS L'HABITAT

Pariant dès 1994 sur le potentiel de développement de la résidence de loisirs (premières maisons O'Hara, des mobil-homes qui font rapidement école dans le secteur de l'hôtellerie de plein air puis renforcement du pôle Habitat en 2007 avec la société Idéale Résidence Mobile, IRM), le Groupe est devenu leader sur ce marché français qui représente 22 000 unités et près de 40 000 en Europe.

Le marché français entre dans une phase de renouvellement accompagnée par le développement du marché de l'occasion.

Visant le marché de l'habitat résidentiel de bois, avec un potentiel de 40 000 logements en France, le Groupe développe à partir de 2008 une capacité de production annuelle de 600 maisons et livre dès 2010 ses premières maisons labellisées BBC (Bâtiment Basse Consommation) via le programme du Val de la Pellinière (Les Herbiers - 85).

#### 2010-2011

Démarrage de l'usine au Brésil.

Les premiers bateaux « made in Brésil » sortiront des ateliers en 2012.



## Le pilotage du Groupe

**BENETEAU EST UNE SOCIÉTÉ ANONYME  
À DIRECTOIRE ET CONSEIL DE SURVEILLANCE,  
ORGANISATION LUI PERMETTANT DE DISTINGUER LES FONCTIONS,  
RESPECTIVEMENT DÉVOLUES À LA GESTION ET AU CONTRÔLE.**



Bruno Cathelinais

**LE DIRECTOIRE** définit et anime les orientations stratégiques et opérationnelles du Groupe. Il est composé de 4 membres :

**Bruno Cathelinais, Président,  
Dieter Gust, Directeur général de la division Bateaux  
Aymeric Duthoit, Directeur général de la division Habitat,  
Carla Demaria, Présidente de Monte Carlo Yachts et en charge de la marque Beneteau.**

Il s'appuie sur les directeurs généraux et les directeurs généraux adjoints des filiales ainsi que sur les directions fonctionnelles du Groupe. Ce système de direction répond à l'esprit entrepreneurial très fort et privilégie l'efficacité, la réactivité et la proximité avec le terrain. Les origines de ses membres, issus de plusieurs pays, reflètent les ambitions de déploiement du groupe à l'international.



Yves Lyon-Caen

**LE CONSEIL DE SURVEILLANCE** du Groupe est composé de 9 membres :

**Yves Lyon-Caen, Président;  
Annette Roux, Vice Président; Yvon Bénateau,  
Jean-Louis Caussin, Eric Delannoy, Luc Dupé,  
Yves Gonnord, Christian de Labriffe, Patrick Mahé.**

Dans le cadre du contrôle permanent de la gestion de la société, il examine régulièrement les orientations stratégiques de la société, évalue l'adéquation de sa politique d'investissements, apprécie ses projets de développement.

### **DES COMITÉS SPÉCIALISÉS**

se réunissent régulièrement afin de formuler des recommandations au Conseil de surveillance :

- **Comité stratégique**
- **Comité des nominations et des rémunérations**
- **Comité d'audit et des risques**

**DEPUIS DÉCEMBRE 2008,  
LE GROUPE S'EST ENGAGÉ À SE RÉFÉRER  
AU CODE DE GOUVERNEMENT D'ENTREPRISE AFEP-MEDEF.**











## Création & innovation

**Le Groupe est en mouvement permanent de création, dans le Bateau comme dans l'Habitat.**

Pour accompagner au mieux l'évolution des modes de vie, la création de nouveaux modèles est dynamique dans l'ensemble des marques du Groupe. Le temps de développement moyen d'un bateau ou d'un nouveau type de résidence est de deux ans. A l'écoute de ses clients, le groupe anticipe les tendances dans la plaisance, comme dans l'habitat de loisir et résidentiel, en s'appuyant sur les talents d'architectes et de designers de renom, qui l'aident à concevoir les produits de nature à répondre aux besoins d'une clientèle toujours plus diversifiée. En 3 ans, près des deux tiers de l'offre a été renouvelée.

**UNE AMBITION CLAIRE,  
ETRE RECONNU COMME LEADER  
AU MEILLEUR RAPPORT QUALITE/PRIX**



PLUS DE 20 NOUVEAUTES BATEAUX POUR 2011-2012,  
DANS UNE DYNAMIQUE DE CREATION  
ET D'INNOVATION SENSIBLE DANS LES SIX MARQUES  
DU GROUPE.



## 2011-2012 Nautisme, plus de 20 nouveautés



### VOILE

#### BENETEAU

Les OCEANIS 41, 45 ET 48 de BENETEAU signent le renouveau de la gamme, qui vient de fêter ses 25 ans, en proposant des évolutions majeures (modularité, convivialité et performance en navigation) qui, sans transgresser l'esprit Oceanis, apportent de nouvelles dimensions.

Le nouveau SENSE 55 vient compléter la gamme créée l'an dernier avec les SENSE 43 et 50.

Si ce nouveau SENSE affiche les caractéristiques de la gamme (rapprochement carré cockpit, accès à la mer et accueil exceptionnel de chaque zone de vie), la qualité de ses finitions et de ses prestations s'approche de celle d'un superyacht.

#### JEANNEAU

Trois nouveaux modèles de voiliers de croisière sont présents chez JEANNEAU : signé Philippe Briand, le Sun Odyssey 509 combine une esthétique intemporelle, des qualités techniques de premier plan et un confort inégalé. Pour le Sun Odyssey 379, l'architecte Marc Lombard a privilégié la performance, la manœuvrabilité et l'ergonomie, avec des lignes contemporaines et épurées.

Quant au nouveau Sun Odyssey 44DS, ce « Salon de Pont » bénéficie d'une coque dessinée par Philippe Briand avec un intérieur et un pont signés Franck Darnet et Flahault Design, gages d'une navigation agréable et exceptionnellement confortable.





## LAGOON

Le leader mondial des catamarans de croisière, dynamise sa gamme : après le Lagoon 400, déjà un bateau de légende avec 200 unités produites en 2 ans, la nouvelle version du Lagoon 620, le voilier amiral de la marque, propose des aménagements entièrement revisités par le studio italien Nautà, designer de renommée mondiale.

## CNB YACHTS

Le Bordeaux 60, qui s'est imposé dans le monde du semi-custom avec plus de 30 unités livrées ou en commande à ce jour, est à nouveau l'un des plus grands voiliers exposés au Nautic de Paris.

## MOTEUR

**BENETEAU** déploie sa nouvelle gamme Barracuda, au côté des Antares 780 et 880 et des deux unités qui viennent compléter la gamme des Flyer Gran Turismo, appréciés pour leurs performances, leur confort et leur maniabilité : un 44 et un fly de 49.

**JEANNEAU** Les derniers nés se trouvent dans les gammes Cap Camarat (8.5 CC), Merry Fisher (755 et 855), ainsi que dans son tout nouveau NC 9.

**PRESTIGE** Le nouveau modèle PRESTIGE 500 Fly, récompensé par le 1<sup>er</sup> prix du Nautical Design Awards 2011, confirme la marque, créée il y a 20 ans, comme l'une des plus grandes références internationales sur le marché des vedettes à moteur.

**MONTE CARLO YACHTS** Le Monte Carlo Yachts 65, un élégant motor yacht de près de 20 mètres, entièrement produit dans le nouveau site italien de Monfalcone, fait suite au MCY 76, élu bateau de l'année 2010 qui a déjà remporté 7 prix.







Carla Demaria  
Membre du Directoire

« Le **design**,  
la conception de l'espace  
et des volumes  
sont déterminants  
pour accompagner l'évolution  
rapide des modes de vie

*Concevoir un bateau en avance sur les attentes des clients, tel est le défi que le groupe relève chaque jour. Les différentes marques du groupe ont ainsi choisi de s'entourer des meilleurs architectes et designers de réputation internationale. Leur apport est formidablement visible dans le dernier né de la gamme Sense : le Sense 55 propose en effet un accueil exceptionnel dans chaque zone de vie et ses prestations s'approchent de celles d'un Superyacht.*

*En termes de création, le groupe s'attache à accompagner les tendances en matière de design, de lumière, de responsabilité environnementale et de modulation des espaces. Lignes épurées, design contemporain, matériaux ultra modernes, équipements audiovisuels : bien-être et art de vivre occupent ainsi une place de choix dans le bateau comme dans l'habitat.*

*Nos clients aspirent à retrouver dans les bateaux toujours plus de fonctions supplémentaires. C'est ainsi que le système 360 Docking ou Dock & Go, exclusif dans le monde de la voile, offre aux plaisanciers une grande maniabilité pour faciliter l'accostage dans toutes les conditions, levant ainsi un frein à l'acquisition d'unités de grande taille. L'innovation est au cœur de nos produits, de plus en plus riches d'équipements en série, et reste un facteur clé de notre succès. »*









L'HABITAT DE LOISIRS  
REPRODUIT, AU SEIN DES TERRAINS  
DE CAMPING, DES VILLAGES,  
DES QUARTIERS, DES ILOTS D'HARMONIE  
ET DE BIEN-ÊTRE.



## Ilots d'harmonie et de bien-être

### O'HARA

Les résidences Key West de la marque O'Hara génèrent de nouvelles envies, de nouvelles demandes, en accord avec le vœu originel d'éveiller une conscience d'eco-responsabilité.

Les produits offrent une perception globale de l'espace bâti comme espace de bien-être, à partager en famille, entre amis, avec nos enfants. Cet espace à notre image, rompt avec les codes classiques. Ni petit chalet, ni grosse caravane, ce nouveau concept dialogue avec son environnement et avec son temps, grâce aux amples perspectives offertes par la fluidité des circulations et la transparence de l'enveloppe.

### IRM

La marque IRM, forte de son expérience et de l'écoute apportée à ses clients, crée une nouvelle génération de Résidence Mobile : le Cap Deseo.

Un logement à la toiture arrondie sans précédent, avec une terrasse type solarium sur le toit et 2 volumes imbriqués, bardés de bois de couleur, cassent les codes habituels de la résidence mobile.

IRM propose ainsi aux terrains de camping des espaces inspirés de l'architecture contemporaine, pour créer avec les clients une identité forte.









## Amérique du sud



### UNITE DE PRODUCTION

**La marque BENETEAU est implantée depuis de nombreuses années au Brésil**

où elle commercialise sa gamme de voiliers depuis début 2010 et vise à s'y développer sur le marché du moteur.

Les vedettes de 30 à 50 pieds présentées à l'occasion des salons de Rio de Janeiro et de Sao Paulo ont rencontré un vif succès.

Dans l'environnement du marché du Mercosur, le groupe a donc décidé d'implanter une unité de production à Angra dos Reis qui sera opérationnelle au premier semestre 2012.

## Europe



### DEPLOIEMENT DE L' HABITAT DE LOISIRS

**Avec un parc de 10333 campings, la France se positionne à la 2<sup>ème</sup> place mondiale derrière les Etats-Unis et à la 1<sup>ère</sup> place des pays de l'Union Européenne.**

Elle est suivie par l'Allemagne, le Royaume-Uni puis l'Italie, qui comptabilise 440 000 emplacements dans les terrains de camping.

Pour répondre de manière performante au marché italien, la Division Habitat du groupe crée une usine près de Bologne à Castello d'Argile.

**IRM est la 1<sup>ère</sup> marque de résidence mobile** à produire des modèles adaptés au marché de l'hôtellerie de plein air Italien.

**O'HARA** a mis en place une équipe commerciale pour le développement à l'étranger, avec une attention toute particulière pour le marché espagnol et les pays d'Europe du nord.

Au-delà de nos frontières, de nouvelles parts de marché sont accessibles sur un secteur porteur compte tenu du tissu économique et de l'attrait vers des vacances peu coûteuses et représentant un retour vers la nature.



## L'international



Dieter Gust  
Membre du Directoire

### « La Chine deviendra le plus grand marché nautique du monde

*Le leader mondial du nautisme qu'est le Groupe Beneteau ne peut pas se priver de l'immense potentiel qu'est le continent asiatique même si cela implique des défis à relever dans cette partie du monde, au premier rang desquels l'accompagnement de la Chine dans son ouverture à la navigation de plaisance.*

*Aujourd'hui, la Chine est encore un marché en devenir où, contrairement au Brésil, il n'y a aucune culture nautique. Le loisir nautique était quelque chose qui n'était même pas imaginable dans les consciences. Il n'existe actuellement que des acquéreurs riches pour qui posséder un « yacht » fait partie de leur standing au même titre que des voitures de luxe ou des avions privés.*

*Le chemin parcouru en trois ans est difficilement imaginable à l'aune du rythme occidental du développement, avec d'ores et déjà la naissance des premières marinas. Nous sommes convaincus, qu'en parallèle de cette clientèle très aisée, va se construire sur les dix années à venir un marché pyramidal « classique », où la base sera constituée de petits voiliers et de petits bateaux à moteur avec l'émergence d'une classe moyenne. La Chine est aujourd'hui un marché au développement atypique mais qui sera, à n'en pas douter, le plus grand marché du monde. »*

## Asie

### DEVELOPPEMENT DU NAUTISME EN ASIE

**BENETEAU a ouvert un premier bureau de représentation à Shanghai en 2005,** dans le sillage duquel les marques Voile & Moteur ont promu leurs produits à l'occasion de divers événements nautiques. En 2010-2011, le chiffre d'affaires du Groupe a progressé de 30%.

**AU-DELA DE SON SOCLE DE CROISSANCE DANS SES TERRITOIRES NATURELS, LE GROUPE FOND SON DEVELOPPEMENT SUR UNE PRÉSENCE ACCRUE DANS LES PAYS EMERGENTS ET LA PÉNÉTRATION DE NOUVEAUX MARCHÉS.**

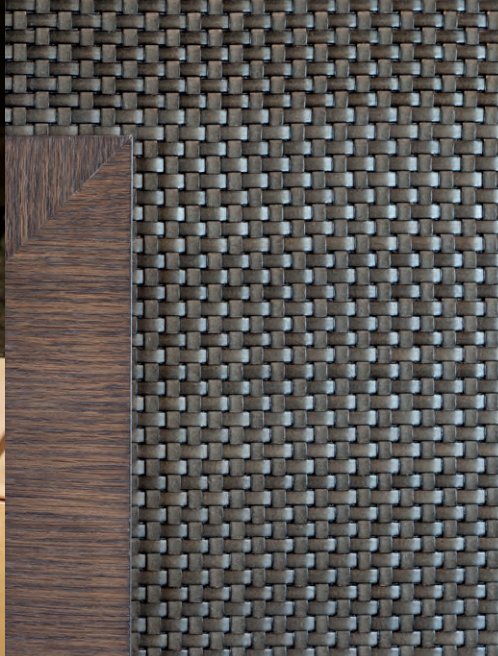






## LE BOIS, AU CŒUR DE L'HISTOIRE DU GROUPE

Même avec les machines les plus perfectionnées, le bois reste un métier de mains. Il représente en masse 15 à 20% dans la fabrication de nos bateaux et 60% de nos hébergements, qu'ils soient de loisirs ou résidentiels, et prend toutes les formes nécessaires dans les finitions, aménagements aux courbes pures, véritables chefs-d'œuvre d'ébénisterie.



## LA ROBOTIQUE ET LA CONCEPTION ASSISTÉE PAR ORDINATEUR, POUR UN POSITIONNEMENT DE PRIX DYNAMIQUE

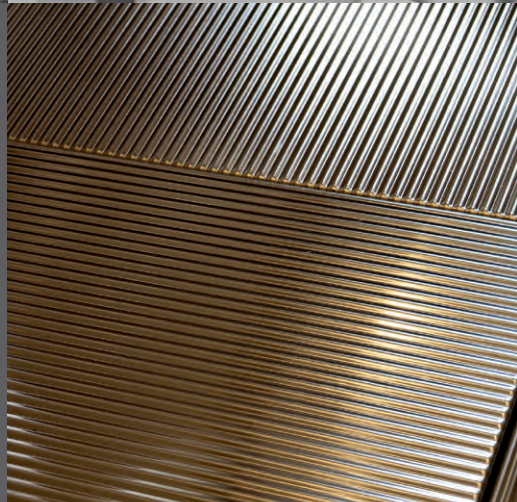
Le Groupe BENETEAU renforce en permanence la compétitivité de son outil industriel pour réaliser une production de qualité à coûts maîtrisés et permettre un positionnement de prix dynamique.

Aujourd'hui à modèle et budget équivalents, le Groupe conçoit et fabrique des bateaux plus grands, mieux équipés et plus performants. Un outil industriel moderne et des techniques de pointe contribuent à cette performance.

L'optimisation constante des processus de fabrication favorise la réduction des coûts de production. Cet atout ouvre au plus grand nombre le plaisir de naviguer sur des bateaux de grande qualité.

Le Groupe met en place des processus industriels performants et de nouveaux modes de construction.

Automatisation des processus de fabrication, optimisation des temps de production, standardisation des modes opératoires : plus simples et plus économiques, ces méthodes d'avenir sont déclinées progressivement dans différents sites de production.





ARTISANAT ET INDUSTRIE DE POINTE

## Le geste professionnel

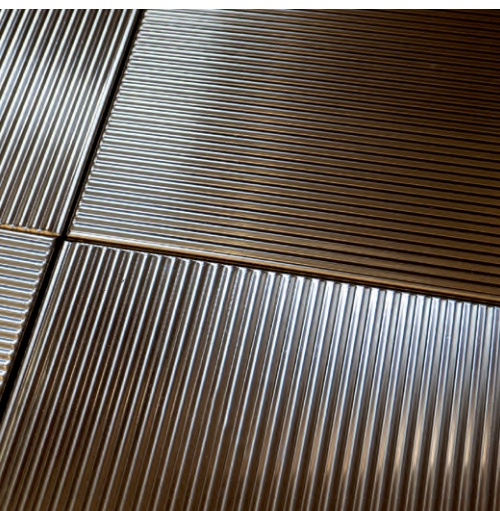
**UN TALENT UNIQUE AU GROUPE :  
SAVOIR CONJUGUER LA TRADITION ARTISANALE  
ET LA PERFORMANCE DE L'INDUSTRIE.  
BENETEAU DISPOSE D'UNE MAÎTRISE TECHNIQUE EN MATIÈRE  
DE FABRICATION INDUSTRIELLE DE PRODUITS COMPLEXES  
SUR DES GRANDES SÉRIES.**

R & D  
PLUS DE 280 TECHNICIENS  
ET INGENIEURS CONSTITUENT  
LES ÉQUIPES R&D DU GROUPE.  
LEURS COMPÉTENCES  
ET LEUR EXPERTISE,  
ONT PRODUIT DES AVANCÉES  
TECHNOLOGIQUES MAJEURES.

Dans la nouvelle génération d'Océanis, par exemple, le banc arrière qui bascule électriquement pour se transformer en plage arrière avec accès direct à la mer, représente un progrès considérable tant pour le confort à bord que pour la navigation. Cette innovation a nécessité un long travail de recherche afin d'en sécuriser durablement le concept.

Une école de formation a également vu le jour pour former les membres des bureaux d'études et de la production à nos métiers spécifiques et nos niveaux d'exigence.

NE DU MARIAGE FRUCTUEUX  
ENTRE DES CRÉATEURS  
ET DES SPÉCIALISTES  
AUX COMPÉTENCES AIGÜES  
ET POLYVALENTES,  
CHAQUE PRODUIT EST LE FRUIT  
D'UN SAVOIR-FAIRE D'EXCEPTION,  
POUR GARANTIR LA QUALITÉ  
IRREPROCHABLE RÉPONDANT  
À L'EXIGENCE DES CLIENTS.









## L'engagement durable

La prise en compte de l'impact environnemental s'inscrit dans une démarche commune à l'ensemble du Groupe BENETEAU. C'est pourquoi les normes mises en place dans le cadre de cette politique ont vocation à s'appliquer de manière uniforme dans toutes les unités de production du Groupe, sans différenciation de branche ou d'activité. L'objectif à terme étant que l'ensemble des usines soient certifiées ISO 14001, comme c'est déjà le cas pour la plupart des sites du secteur Bateau.

Le Plan de Certification pour 2012 /2013 vise donc à la mise en conformité réglementaire en apportant des améliorations à plusieurs niveaux.

**En premier lieu, les usines du Groupe s'efforcent de réduire leurs consommations en eau et énergie.** Cette résolution passe par une amélioration de l'isolation pour éviter tous types de fuites, notamment en créant des sas et en renforçant les toitures, mais aussi par la récupération d'énergie, par exemple grâce à l'utilisation de cuves de récupération d'eau de pluie pour nettoyer les engins.

**Le second objectif du Groupe est de parvenir à une meilleure gestion des déchets rejetés par les usines** afin de limiter leur effet néfaste sur l'environnement. Enfin, des équipes sur place procèdent régulièrement à une analyse de l'environnement local des sites, afin de déterminer les meilleures mesures à prendre pour le protéger efficacement.

---

**OUVRIR AU PLUS GRAND NOMBRE  
L'ACCES A DES PRODUITS DE QUALITE,  
REPENDRE AUX EXIGENCES DES CLIENTS,  
SE DÉVELOPPER DANS LE RESPECT  
DE L'ETHIQUE SOCIALE,  
LIMITER L'IMPACT ENVIRONNEMENTAL :  
CES VALEURS CIMENTENT JOUR APRES  
JOUR LA COHESION DE L'ENTREPRISE  
POUR LE PRESENT ET LE FUTUR.**

---





Aymeric Duthoit  
Membre du Directoire

« La dimension  
**durable** est ancrée  
dans nos gènes depuis  
de nombreuses années

*Nos marques ont toujours su défendre ce qui constitue leur code génétique et leur personnalité, à savoir la qualité irréprochable, le respect des matières premières nobles et de la main qui les façonne et le culte du long terme : autant de valeurs partagées par le développement durable.*

*Aujourd'hui, la composante environnementale est devenue pour les clients un critère de choix au même titre que la sécurité, le confort, le design.*

*Notre activité Habitat possède cette dimension durable dans son ADN.*

*L'éco-conception est ainsi au cœur de tous ses développements produits, le choix de réaliser des logements BBC pour le marché social dans un premier temps, illustre là aussi, notre engagement sociétal. Une implication constante qui permet d'être certifié ISO 14001 depuis 2005. Depuis 2010, nous réalisons un diagnostic développement durable dans la logique de la certification ISO 26000.*

*Notre engagement, basé sur les valeurs de responsabilité, d'innovation, de respect de l'environnement, séduit nos clients. L'ensemble des collaborateurs du Groupe a une conscience aigüe de ces enjeux, dans laquelle la division Bateaux est également engagée, avec des atouts nombreux pour opérer cette mutation tout en gardant son âme. »*



## Eco-conception

### AU CŒUR DE NOS METIERS

Cet engagement majeur se concrétise par la certification ISO 14001 de BENETEAU, JEANNEAU et O'HARA, avec des résultats significatifs en matière de revalorisation des déchets de production, de gestion de l'énergie et de diminution des Composés Organiques Volatils (COV).

Egalement certifiée pour la fabrication de ses produits, O'Hara est engagée dans une démarche d'éco-conception qui se traduit par le choix de matériaux respectueux de l'environnement, d'équipements économes en énergie et de solutions favorisant la déconstruction.

Dans le domaine de la plaisance, tous les équipements recommandés par le label « Bateau Bleu » (pour gérer les rejets d'eaux noires, éviter les pollutions lors des ravitaillements en carburant, réduire la consommation d'énergie à bord, ...) sont désormais montés en standard sur les bateaux de plus de 9 m.

Par ailleurs, un grand nombre de modèles, dont la quasi totalité de la gamme des catamarans Lagoon, sont moulés par infusion : au-delà de la qualité de réalisation qu'il assure, ce procédé limite grandement les émissions de styrène.

Dans l'habitat de loisirs, les produits intègrent de plus en plus les contraintes environnementales (meilleure intégration dans le paysage, isolation améliorée, équipements pour réduire la consommation d'énergie et préserver les ressources).

Le Groupe BENETEAU déploie un effort constant pour intégrer une politique environnementale à l'élaboration de ses produits. Cet engagement est visible aussi bien dans la branche Bateaux que dans la branche Habitat, où de nombreuses mesures sont prises afin que chaque étape du processus de production soit plus respectueuse de l'environnement.



Notre rôle de leader mondial nous conduit à insuffler à tous les intervenants une réflexion pour maîtriser la fin de vie de nos produits. Dans ce sens, le Groupe s'engage avec la Fédération des industries nautiques auprès de toutes les initiatives qui pourraient déboucher sur des solutions durables dans la filière bateau.

Il s'applique ainsi à conclure des partenariats avec les professionnels de la destruction qui disposent déjà de procédés plus « propres » et faire naître ainsi des réseaux entiers de professionnels du démantèlement des bateaux.



## NOS PRODUITS, NOTRE

## Responsabilité

La Division loisirs du secteur Habitat mise elle sur son projet « UNIVDL », qui vise à créer un éco-organisme volontaire nommé « ECOMH » afin de récolter des « éco-contributions ».

Mis en place en 2010, les premiers investissements ont été utilisés dès le 1<sup>er</sup> septembre de la même année, et aujourd'hui c'est un réseau complet de démanteleurs, d'envergure nationale, qui souhaite y adhérer. Grâce à cet effort mutuel, BENETEAU espère atteindre un niveau de recyclabilité de ses constructions de 95% dans les prochaines années.

**La réduction de l'impact environnemental des produits passe aussi par l'allongement de leur durée de vie, ce qui est rendu possible grâce au recyclage.**

C'est pourquoi BENETEAU s'efforce de valoriser les composants énergétiques et matériels de ses produits, que ce soit bateaux ou habitat, afin de favoriser leur réutilisation dans d'autres industries comme celle des grands cimentiers. BENETEAU compte aussi sur le succès du projet du Consortium Alterval qu'il soutient aux côtés de l'Ademe et de la Région du Pays de la Loire dans sa recherche de financement pour le projet de valorisation des composites d'origine industrielle ou de démantèlement.

**Le groupe a développé des innovations majeures ces dernières années, en particulier la motorisation hybride.**

Le Boat 1 500, bateau fluvial, dont la production a commencé au 1<sup>er</sup> semestre 2011, en est équipé, dotant la croisière sur les voies navigables des toutes dernières technologies vertes. Avec l'évolution de la voiture qui se traduira par une réduction du prix des batteries, la motorisation hybride devrait devenir un standard de l'industrie nautique dans les années à venir.



**PARCE QUE LE METIER  
DE CONSTRUCTEUR  
NE S'ARRETE PAS  
A LA LIVRAISON,  
LE GROUPE BENETEAU  
PROPOSE A SES CLIENTS  
DES SERVICES ASSOCIES  
POUR FACILITER  
L'ACHAT ET LA REVENTE.**

Pour offrir aux professionnels comme aux particuliers, des services dédiés en matière de financement, de transports, de SAV et de rénovation, les marques de service, pour le bateau et pour l'habitat, sont créées dès 1999.

#### **OCCASION**

##### **E.Y.B (European Yacht Brokerage)**

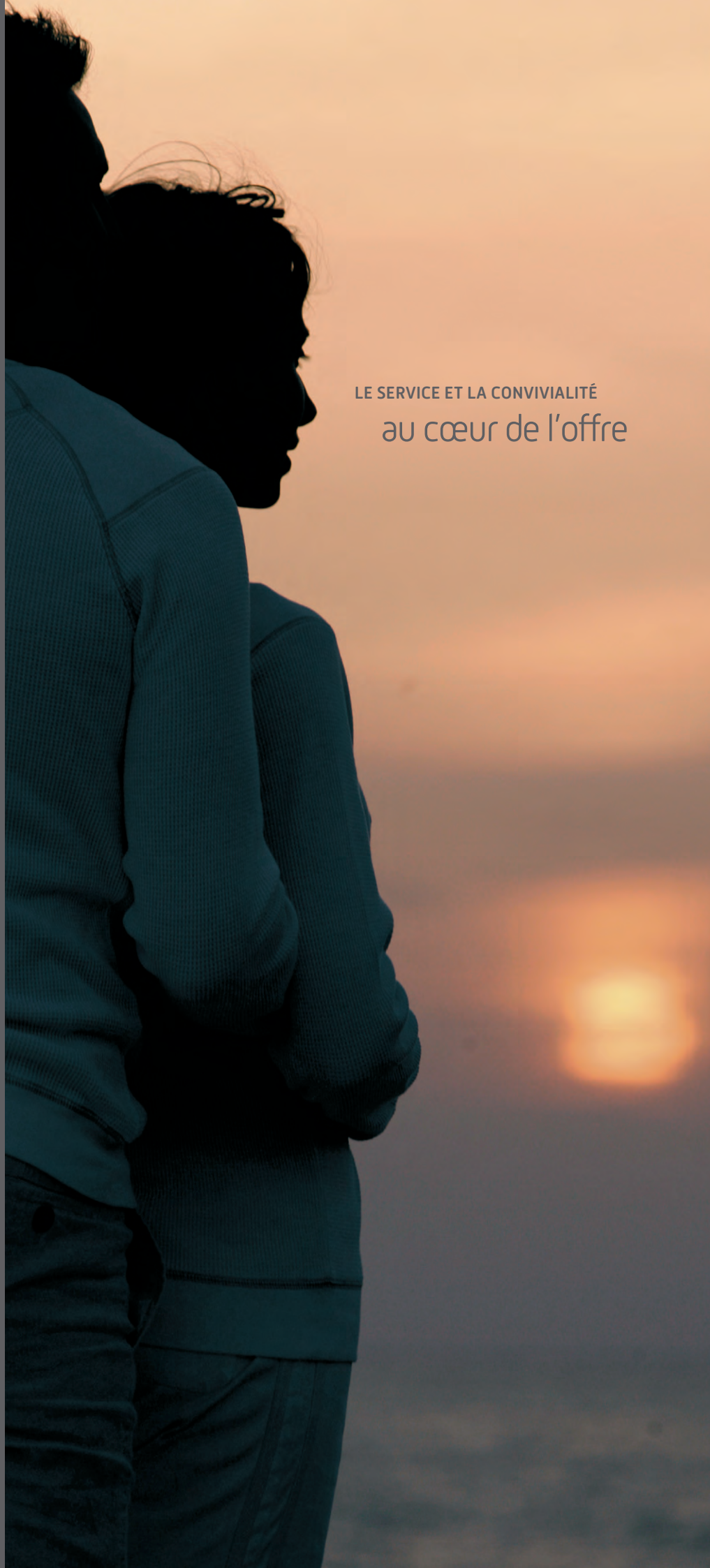
la référence européenne du marché de l'occasion, est le premier réseau français et européen des professionnels de l'occasion. Cette filiale facilite la revente des bateaux de nos clients.

#### **FINANCEMENT**

##### **S.G.B FINANCE**

service de financement proposé aux plaisanciers et aux professionnels de l'hôtellerie de plein air, couvre tous les produits fabriqués par le Groupe BENETEAU en France et en Europe et se développe dans les pays cibles du groupe pour accompagner sa croissance.

LE SERVICE ET LA CONVIVIALITÉ  
au cœur de l'offre





LE GROUPE DONNE ÉGALEMENT À SES CLIENTS,  
AMOUREUX DE LA MER ET DES BATEAUX, L'OCCASION  
DE PARTAGER DES RENCONTRES CONVIVIALES.



service

Les clubs et animations  
pour les propriétaires rencontrent  
un succès croissant.

D'avantage inscrites dans la tradition de  
la navigation à la voile, les rencontres  
de propriétaires ont été étendues aux  
propriétaires de bateaux à moteur, leur  
permettant de se retrouver pour  
naviguer ensemble.

Ces rencontres font naître un esprit de  
club qui se caractérise par une véritable  
culture marine, un désir d'échange et de  
partage autour du bateau qu'ils possèdent.







**L'ÉVOLUTION DE NOS RESSOURCES HUMAINES EST UN FACTEUR DÉTERMINANT DE LA CROISSANCE DU GROUPE.**

**PAR LA RECONNAISSANCE DU CAPITAL HUMAIN COMME RICHESSE PRIMORDIALE DU GROUPE, BENETEAU S'ENGAGE AU QUOTIDIEN AUPRÈS DE SES COLLABORATEURS.**

#### **UN FORT ANCRAGE TERRITORIAL**

Avec plus de 4 200 salariés sur son bassin d'origine Vendéen-Choletais, le Groupe BENETEAU s'ancre dans son territoire, ayant largement privilégié son développement local.

Au gré de ses choix stratégiques (acquisitions, implantations internationales pour se rapprocher de ses marchés), le groupe a eu, à chaque fois, la volonté de créer des emplois locaux : les ouvriers, les employés et les cadres sont recrutés sur place, dans le cadre d'un contrat de travail local, grâce, notamment, à la collaboration d'écoles professionnelles de la région.





## L'ESPRIT d'entreprise

### LA VALORISATION DES TALENTS

Chaque collaborateur bénéficie d'une formation technique, professionnelle et managériale sur son lieu de travail, selon la nature de ses fonctions, en application d'un programme de formation que le groupe a élaboré et adapté aux exigences sociales et culturelles locales.

L'employabilité des collaborateurs est favorisée par une gestion prévisionnelle de l'emploi et des compétences. Cela va de pair avec un plan de formation qui est dispensé au sein de notre école de management et l'adhésion des managers à un club d'échanges interentreprises ainsi que la création d'une école métiers.

En 2010, le temps de formation par salarié a atteint 8 heures. Près de 17 000 heures de formation ont été consacrées à la sécurité, ce qui représente 35% du temps global de formation dispensé.

### EQUITÉ ET DIVERSITÉ

La diversité est l'un des piliers de la politique de recrutement en matière de ressources humaines. Les marchés sur lesquels le Groupe BENETEAU évolue sont divers et complexes.

Les objectifs du Groupe sont d'accroître la diversité parmi ses collaborateurs et de rechercher un meilleur équilibre des responsabilités entre les hommes et les femmes, tout en valorisant les multiples cultures dont le Groupe BENETEAU est constitué. Les cinq axes concernant la diversité au sein du Groupe sont : la diversité de nationalités, de genre, de formation, d'âge et concernant le handicap.

La diversité de nos collaborateurs aide à s'adapter à cette complexité tout en gagnant en performance. Le caractère international des cadres dirigeants du Groupe, issus de 6 nationalités différentes, représente un atout appréciable de ce point de vue et continue d'être un axe fort de développement.

### PIONNIÈRE EN MATIÈRE DE DÉVELOPPEMENT RH, LA DIVISION HABITAT SE DOTE D'UN OBSERVATOIRE DES RESSOURCES HUMAINES

Cette commission, réunissant des salariés volontaires désignés avec l'accord des partenaires sociaux, propose aux instances signataires, idées, documents de travail ou projets d'accords sur le thème du développement RH au sein de l'entreprise :

- Gestion Prévisionnelle des Emplois et Compétences : constitution d'un référentiel métier organisé autour d'une grille de qualification,
- Mise en place d'un observatoire permanent des métiers (évolution technologique, passerelles, employabilité, sécurisation des parcours, ...),
- Prise en compte et développement de la diversité : emploi et handicap par l'intégration positive, emploi et seniors par le maintien en activité, égalité hommes/femme (déroulement de carrière, égalité, parité, prise en compte de la vie familiale).

**VALORISATION DES TALENTS,  
PROTECTION DE LA SANTÉ ET RESPECT DES RÈGLES DE SÉCURITÉ  
SUR LE LIEU DE TRAVAIL SONT DES OBJECTIFS PRIORITAIRES.**

**LES ÉVOLUTIONS DE CARRIÈRE AU SEIN DES ENTREPRISES  
SONT FACILITÉES PAR UNE CULTURE DE MANAGEMENT QUI FAVORISE  
LA RESPONSABILITÉ ET LA CONFIANCE.**



## LES INITIATIVES SOCIETALES DE LA

## Fondation Beneteau

DEPUIS 2005,  
LA FONDATION D'ENTREPRISE  
BENETEAU S'ENGAGE A ENCOURAGER  
ET A PROMOUVOIR LA PROTECTION  
DE L'ENVIRONNEMENT  
DANS L'UNIVERS DU NAUTISME,  
DANS LA CONSTRUCTION ET L'HABITAT,  
À METTRE EN VALEUR  
LE PATRIMOINE NAVAL  
ET A SENSIBILISER LE GRAND PUBLIC  
AUX ENJEUX DE LA PROTECTION  
DE L'ENVIRONNEMENT.

Créée à l'initiative du groupe BENETEAU SA et de ses filiales Chantiers BENETEAU SA, Chantiers JEANNEAU SA et Construction Navale Bordeaux, la Fondation BENETEAU œuvre dans 4 domaines :

- **La promotion des métiers** contribuant à la création et à l'innovation dans l'univers du nautisme, notamment à travers le concours de design naval.
- **Le soutien de projets innovants** bénéficiant aux populations riveraines de l'univers marin et aux activités nautiques : elle a créé dans ce cadre une école de voile à Qindao en Chine, une école de la mer à Tuléar (Madagascar), a construit au Sri Lanka des catamarans de pêche et a permis la fabrication de pirogues de pêche au Sénégal afin de soutenir le collectif des femmes pour la lutte contre l'immigration clandestine.
- **L'encouragement de projets innovants** et les recherches dont les retombées sont susceptibles de bénéficier au monde du nautisme : la Fondation a notamment contribué à la réalisation d'un concept unique de motorisation hybride parallèle, en partenariat avec l'entreprise ZF et présentée lors des salons nautiques de Paris (2009) et de Dusseldorf (2010).
- **La protection et la mise en valeur du patrimoine naval** : à ce titre, la Fondation BENETEAU a participé à la mise en œuvre de l'exposition permanente de la Cité de la Voile de Lorient et de l'exposition temporaire consacrée à Eric Tabarly ; elle a également rénové plusieurs bateaux destinés à la célébration du 50<sup>e</sup> anniversaire de Jeanneau et ouvert le chantier de collecte des archives des Chantiers BENETEAU.





« L'imagination  
et la **création**  
sont des enjeux essentiels  
pour le nautisme

Annette Roux  
Fondation Beneteau

*La Fondation vient de lancer son premier concours de design naval parce qu'elle a la conviction que les jeunes designers ou architectes ont des idées à nous apporter, des concepts à nous suggérer. Nous devons avoir l'audace de nous inspirer de leur énergie et de leur imagination.*

*La relation entre les entreprises nautiques et les étudiants est fondamentale, car ils sont les clients mais aussi les industriels de demain. Leur vision du nautisme est nouvelle : elle intègre les notions d'espace, de famille, de repos, qui correspondent à la demande de demain.*

*En encourageant les jeunes talents, la Fondation Beneteau, issue d'une entreprise qui fête ses 127 années d'existence, contribue ainsi à faire évoluer la conception du nautisme et à œuvrer à l'avenir de la profession. »*











